

1. Substrat

Les surfaces asphaltées et en béton ainsi qu'un sol de chape coulée conviennent comme substrat. Le support doit être plat, solide, sec, propre et exempt de saleté et de fissures susceptibles de nuire à l'adhérence.



Support lisse et approprié de la chape ou béton ;



revêtement de sol inadapté

2. Préparation

Le substrat doit être soigneusement balayé et nettoyé avant l'installation. Les légères inégalités doivent être réparées à l'aide d'un produit de nivellement. Il peut être conseillé de préparer le substrat avec un primaire d'accrochage.

Le revêtement de sol est fourni en rouleaux qui doivent être stockés pendant 1 à 2 jours à une température de 15 à 25 °C pour s'acclimater à l'endroit où ils seront posés. La veille de l'installation, déroulez le revêtement de sol sans le coller afin que les rouleaux individuels puissent se détendre. Mélangez les deux composants de l'adhésif avant la pose. Immédiatement après le mélange, verser uniformément tout le contenu du seau de colle sur la surface de pose préparée (environ 0,7 kg/m² de colle **SPORTEC 700 2K-PU**) afin qu'il ne reste aucun résidu de colle dans le seau.



Mélange de l'adhésif PU bi-composant

Les notices de pose n'est sujet d'aucune service de mise à jour! Toute information est fournie sans garantie. La dernière version de notre document est disponible sur www.kraiburg-relastec.com/sportec

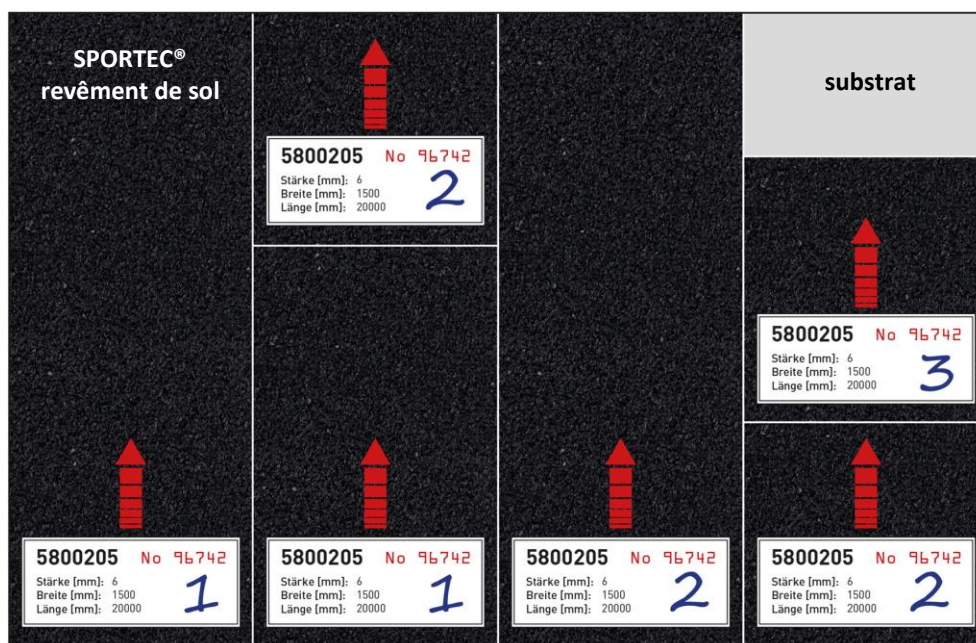
3. Installation

Pour installer **SPORTEC® color**, utilisez un adhésif polyuréthane bi-composant approprié (par exemple l'adhésif **SPORTEC 700 2K-PU**: +/- 700g/m²) et une truelle crantée avec l'encoche recommandée par le fabricant de l'adhésif. Avant de commencer, bien mélanger les deux composants d'adhésif. Etalez immédiatement la colle uniformément avec une truelle dentelée sur la surface sur laquelle le rouleau sera posé, en vidant le sceau complètement. Ensuite, dérouler le rouleau dans le lit adhésif et respectez le temps de prise de la colle.



Appliquer l'adhésif sur le support propre ; dérouler les rouleaux dans le lit d'adhésif

Toutefois, il est important de veiller à ce que le rouleau soit posé avec le dessous (qui porte une étiquette) vers le bas et déroulé droit. Posez toujours les rouleaux dans le même sens et bout à bout, de manière à ce qu'il n'y ait pas de joint entre les lés.



Déroulement de rouleaux ayant un numéro de rouleau consécutif dans le même sens

Les notices de pose n'est sujet d'aucune service de mise à jour! Toute information est fournie sans garantie.

La dernière version de notre document est disponible sur www.kraiburg-relastec.com/sportec

Revêtements de Sol

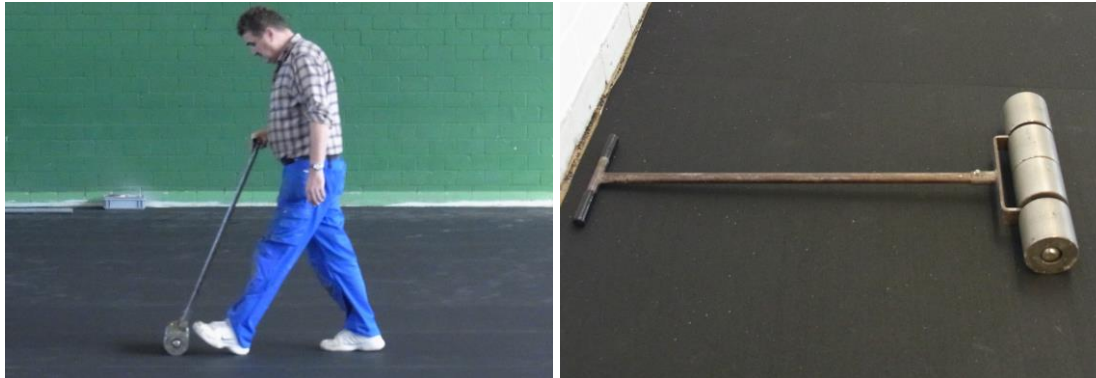
Notice de Pose no. 9121 - R - 05

Issue: Septembre 2023

Comme le montre le dessin précédent, les rouleaux doivent être posés consécutivement à partir du même lot, le numéro de lot est placé sur les rouleaux à un endroit bien visible sur l'étiquette.



Après avoir collé le revêtement de sol, mais avant que l'adhésif n'ait complètement durci, appliquez une pression de contact avec un rouleau compresseur pour faire sortir les petites bulles sous la sous de revêtement.



Dérouler de revêtement de sol à l'aide d'un rouleau de compresseur

4. Nettoyage

Après l'installation d'un revêtement de sol **SPORTEC® color**, il est recommandé de procéder à un nettoyage approfondi de la surface installée afin d'éliminer la saleté et les résidus de la surface. Un vernissage n'est possible que sur une surface propre.

5. Vernissage

Selon l'utilisation prévue, le revêtement de sol être scellé avec le vernis **RZ turbo protect zero**. En principe, le revêtement de sol doit être scellé si il est installé à l'intérieur.

Les notices de pose n'est sujet d'aucune service de mise à jour! Toute information est fournie sans garantie. La dernière version de notre document est disponible sur www.kraiburg-relastec.com/sportec



Appliquer le vernis dans deux sens

6. Notes Importants

Lors de l'utilisation d'une primaire d'accrochage, d'une colle ou d'un mastic, il convient de respecter les instructions du fabricant respectif et de vérifier l'adéquation avec les revêtements de sol **SPORTEC®**.

Lors du calcul de la quantité de matériau nécessaire, prévoyez une **perte de 3 %**.

Les surplus d'adhésif doivent être immédiatement éliminés et le revêtement de sol doit être nettoyé immédiatement.

Le revêtement de sol ne peut être collé que sur un support sec et propre. Avant l'installation, vérifiez l'humidité du substrat et, si nécessaire, reportez l'installation.

Après l'installation, on ne doit pas marcher sur la zone collée avant que la colle n'ait complètement durci.

En outre, le vernis **RZ turbo protect zero** ne peut être appliqué que sur des surfaces propres et sèches. Si nécessaire, essuyez le revêtement de sol installé avant de le sceller et enlevez la saleté ou effectuez un nettoyage de base. Après le scellement, on ne doit pas marcher sur le revêtement de sol scellé avant que la couche de scellement n'ait complètement durci.

Les produits en caoutchouc ont une odeur caractéristique qui s'atténue avec le temps. Celle-ci peut être accélérée par une aération régulière.

En cas de réclamations dues à des marchandises fausement livrés, des produits avec défaut, des quantités insuffisantes ou autres défauts éventuels, veuillez communiquer une réclamation immédiatement et arrêter l'installation immédiatement. Une réclamation de matériel livré est seulement possible avec des produits qui sont restés fermés et avec la communication du numéro de référence du lot de production.

AVERTISSEMENT LEGALE:

Ces recommandations pour l'application et l'installation de nos produits sont basés sur notre profonde expérience et sur la pratique technique actuelle. Pour toute application, nous vous recommandons des propres tests en avance. Notre responsabilité en cas de litige sera limitée selon nos conditions générales de vente et en aucun cas est-ce que les conseils notés ci-dessus ou des renseignements donnés par notre équipe de vente ou par nos ingénieurs techniques porteront priorité. Notre service après-vente reste à votre disposition pour tout renseignement complémentaire.