

Untergrund

Der Untergrund muss frostsicher und eben sein.

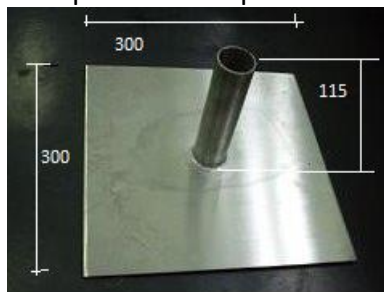
Verlegung

Die EUROFLEX® Felsen können entweder mit den Bodenankern auf einem tragfähigen verdichtetem Unterbau direkt in ein vorbereitetes Frischbetonbett eingesetzt oder mittels einer Stahlplatte (separat zu bestellen) montiert werden. Eine Verklebung des Metallrohrs mit dem Felsen sollte mit Polyurethane Klebstoff Ottocoll P83 (grau) erfolgen. Dabei wird 1 Kartusche für 3 Felsen benötigt.



Außen-Durchmesser Rohr ca. 42mm, Innen-Durchmesser ca. 38mm

Stahlplatte Bodenplatte:



Bodenanker Stahlrohr:



Außen-Durchmesser Rohr ca. 40mm

Das Rohr muss mit der Kugel formschlüssig verklebt werden.

Die Felsen können auch direkt in ein Frischbetonbett eingesetzt oder mit unserem Plattenmaterial formschlüssig verklebt werden.



Diese Verlegeanleitung unterliegt keinem Änderungsdienst. Alle Angaben ohne Gewähr. Die jeweils gültige Version finden Sie unter www.kraiburg-relastec.com/euroflex