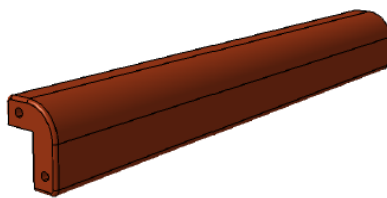


### Untergrund

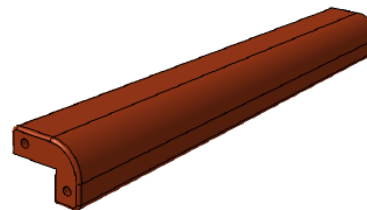
Vor dem Verlegen müssen alle Untergründe wie Platten-, Beton- oder Holzeinfassungen auf Tragfähigkeit geprüft, lose Teile entfernt, und Fehlstellen ggf. ausgebessert werden. Der Untergrund muss sauber und trocken sein. Vor der Montage muss ggf. die Saugfähigkeit und Haftvermittlung (z.B. mit OTTO Primer) reguliert werden.

### Verlegung

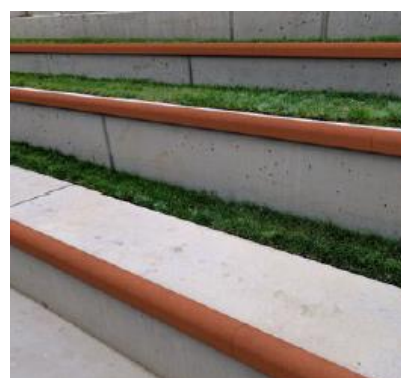
Das Eckschutzprofil bei bereits bestehendem Unterbau mit 1-Komponenten PUR-Kleber auf den gesäuberten, trockenen und glatten Beton, form- und kraftschlüssig aufkleben. Die Verbindung der einzelnen Elemente erfolgt mittels zwei seitlich vorhandenen Steckverbindern. Erforderliche Längen- Gehrungsschnitte werden einfach mit einer langsam laufenden Stichsäge (Holzsägeblatt mit mittelgroßer Zahnung) oder mit einem Fußbodenmesser entlang einer Stahlkante zugeschnitten. Das EUROFLEX® Eckschutzprofil ist auf beiden Seiten des vorgesehenen Schnitts ausreichend zu unterlegen. Durch den Verschnitt an den Ecken wird ein Mehrbedarf an Material verursacht.



Einbaulage für 5cm Betonborde



Einbaulage für 8cm Betonborde



Um unterschiedliche Verfärbungen durch Sonnenlicht zu vermeiden, bitte die Ware bis zum Einbau stets komplett mit der UV-Schutzfolie (wie werksseitig ausgeliefert) abdecken.

## Klebeanleitung

**Kleberbedarf:** 1 Kartusche 310 ml für ca. 3-4 lfm

**Klebstoff:** Als Kleber eignen sich elastische 1-Komponenten PUR Kleber, z.B. Ottocoll P83 und Ottocoll M 500.

**Arbeitsvorbereitung:** Die Flächen müssen sauber, trocken und fettfrei sein. Die Haftung und Verträglichkeit mit Kunststoffen und Lacken muss objektbezogen geprüft werden.  
Achtung: Bei Naturstein kann es zu Verfärbungen kommen.

**Klebung:** Das Material aus der Klebepistole auf den Untergrund auftragen. Die Auftragsdicke ist abhängig von der Beschaffenheit der zu klebenden Materialien. Das Gegenmaterial innerhalb von 10 Minuten einlegen und andrücken. Bedingt durch die pastöse Konsistenz des Materials empfiehlt es sich, den Verbund zu fixieren. Die Aushärtung ist abhängig von der Schichtdicke und der Luftfeuchtigkeit.

Verarbeitungstemperatur: +5°C - +40°C  
Hautbildungszeit bei 23°C: ca. 20 Minuten  
Aushärtungszeit bei 23°C: ca. 24 Stunden