

Untergrund

Der Untergrund muss frostsicher und eben sein.

Verlegung

Je nach Untergrundbeschaffenheit können die EUROFLEX® Bäume direkt mit dem Metallrohr auf tragfähigen verdichteten Unterbau in ein vorbereitetes Frischbetonbett eingesetzt werden.

Eine Verklebung des Metallrohrs mit dem Stamm der Bäume muss mit Polyurethane Klebstoff Ottocoll M 500 (rotbraun) oder P83 (grau) erfolgen. Dabei wird ½ Kartusche für die Verklebung des Metallrohrs und der Baumkrone benötigt.

ACHTUNG: Es muss in jedem Fall sichergestellt sein, dass die die Bäume vollflächig auf festem Untergrund aufliegen.

Einbau der Bodenhülse

Bodenhülse mit der Einschraubstange in den Boden schrauben



Bodenhülse auf entsprechende Höhe bringen.
Die zwei inneren Reduzierstücke entfernen.
Die verbleibenden 3 Reduzierstücke einsetzen.





Metallhülse bis zum unteren Anschlagpunkt einstecken.
Mit der Inbus-Schraube festziehen.



Einbau des Stammes

Mit der Klebepistole 1-Komponenten PUR-Kleber (z.B. Ottocoll P83 und Ottocoll M 500)
auf das Rohr geben.

Kleber in die Aussparung des Stamms geben.



Stamm auf das Rohr stecken.

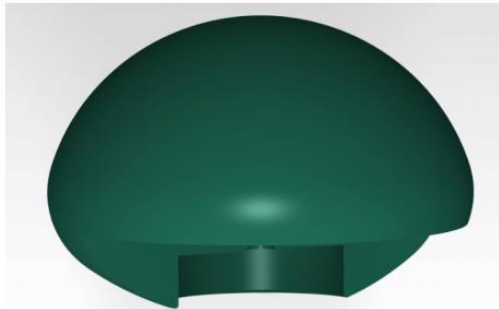
Die Auflagefläche des Stamms muss eben und standfest sein. Falls dieses wegen dem Einbau von losem Schüttgut als Fallschutzmaterial (z.B. Sand, Holzhackschnitzel oder vergleichbar) nicht gewährleistet ist, muss ein Betonfundament mit den Abmaßen 260mm x 260mm x 560mm Tiefe vorgesehen werden.

Auf die Unterseite der Baumkrone 1-Komponenten PUR-Klebstoff (z.B. Ottocoll P83) auftragen.

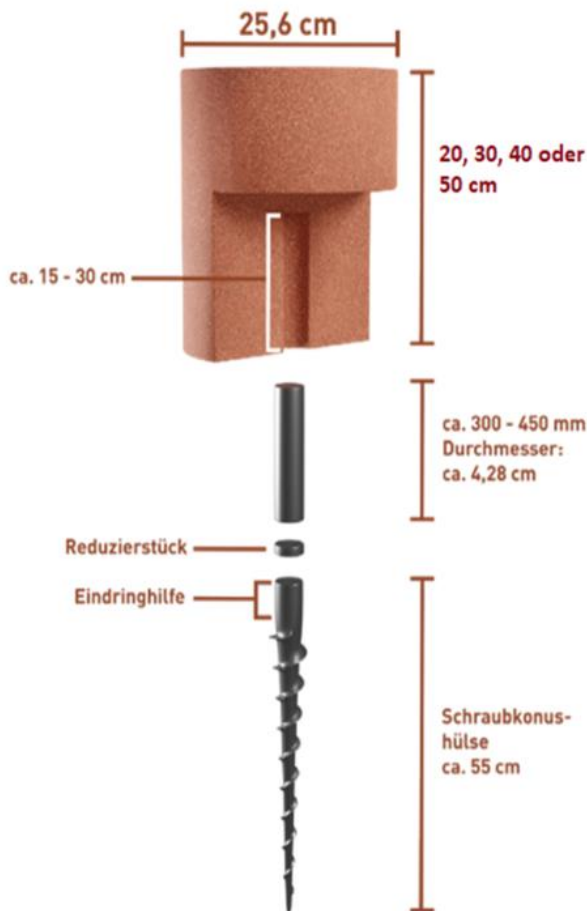
Diese dann fest auf dem Stamm drücken.

Aushärtezeit bis zur Benutzung mindestens 24 Stunden.

D 375; 595 mm

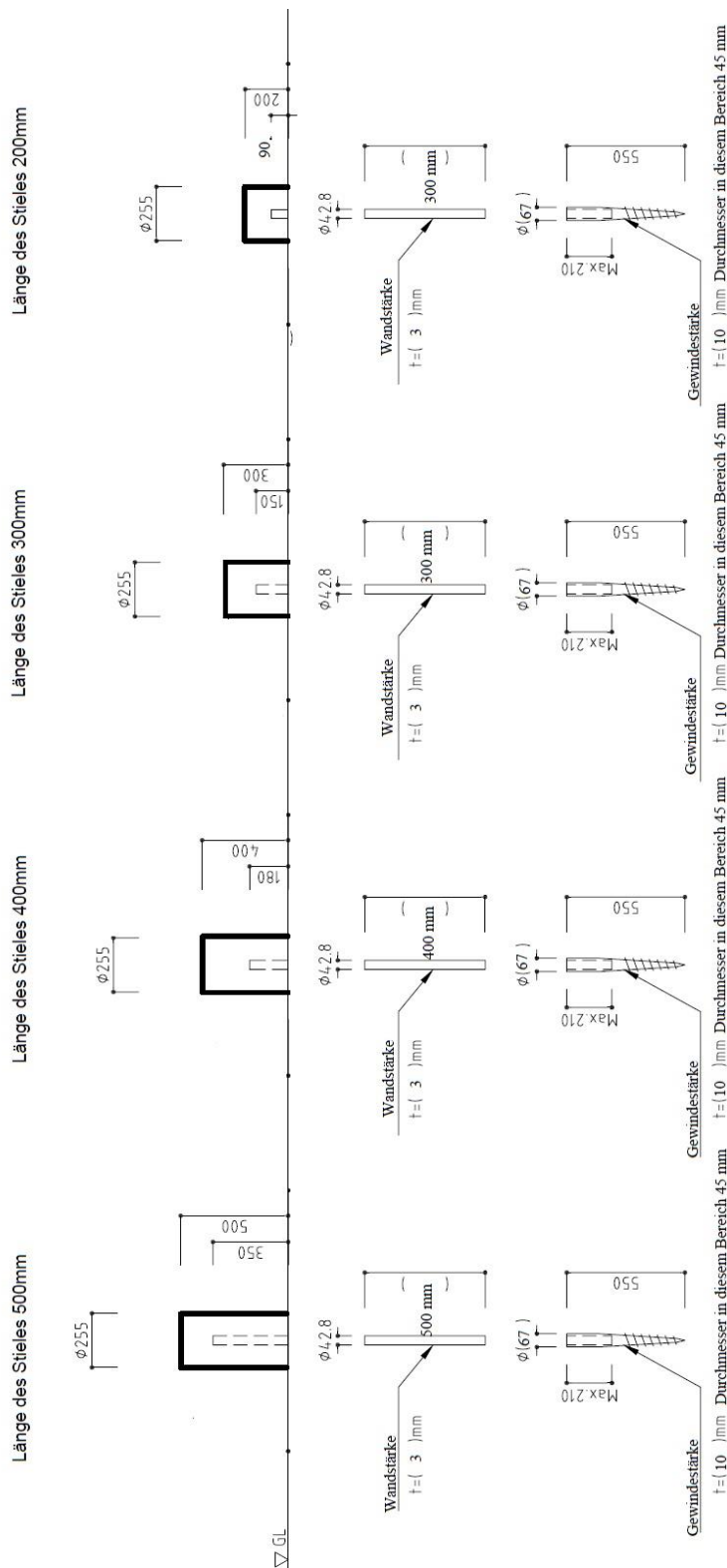


H 241; 415mm



Dieses Datenblatt unterliegt keinem Änderungsdienst. Alle Angaben ohne Gewähr.
Die jeweils gültige Version finden Sie unter www.kraiburg-relastec.com/euroflex

Seite 3 von 4



Dieses Datenblatt unterliegt keinem Änderungsdienst. Alle Angaben ohne Gewähr.
Die jeweils gültige Version finden Sie unter www.kraiburg-relastec.com/euroflex