

shooting Block

Produktdatenblatt Nr. 9144 - R-05

Stand: Juni 2024

Speziell entwickelt als Projektil aufnehmendes Material bieten **SPORTEC® shooting Blocks** Schutz bei Zielscheiben und Zielen für Schiessanlagen im Innen- und Außenbereich. **SPORTEC® shooting Blocks** nehmen gefährliche Querschläger und Abpraller zuverlässig auf.

Material

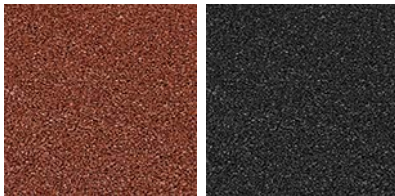
Werkstoff:

Reifen-Recyclinggranulat mit Polyurethanelastomer gebunden.

Produktdesign

Farbe(n): rot und schwarz
Geringe Farbabweichungen sind materialbedingt.

Farbe(n):



rot, schwarz

Oberfläche: offenporig weich
Belagsart: Sicherheitsbelag für den Innen- und Außenbereich

Maße / Gewicht / Toleranzen

Gewicht: ca. 25,5 kg (bei 500 mm x 300 mm x 200 mm)
ca. 12,75 kg (bei 250 mm x 300 mm x 200 mm)

Länge x Breite x Höhe: 500 mm / 300 mm / 200 mm ($\pm 0,8 \%$)
250 mm / 300 mm / 200 mm ($\pm 0,8 \%$)

Dieses Produktdatenblatt unterliegt keinem Änderungsdienst! Alle Angaben erfolgen ohne Gewähr.
Die jeweils aktuelle, gültige Fassung ist abrufbar unter www.kraiburg-relastec.com/sportec

Seite 1 von 2

shooting Block

Produktdatenblatt Nr. 9144 - R-05

Stand: Juni 2024

Produktprüfungen

Brandverhalten:	Efl (B2) (DIN EN 13501-1)
Härte:	60 ± 5 Shore A (DIN 53505)
Temperaturbeständigkeit:	-30°C bis 80°C (Eigenprüfung)
Verschleißverhalten:	rV 5,9 (DIN V 18035-6)
VOC Richtlinien:	



Verlegung

Die Verlegung der Blöcke erfolgt entsprechend der Verlegeanleitung von **SPORTEC® shooting Block**, Würfel, Stufe. Die aktuelle Verlegeanleitung kann auf der Homepage der KRAIBURG Relastec GmbH & Co. KG heruntergeladen werden.

Sonstiges

Hinweis Baurecht: Der Einsatz von Bodenbelägen in Aufenthaltsräumen unterliegt bestimmten Anforderungen. Diese sind in den Bauordnungen der Länder sowie in den technischen Baubestimmungen der Musterverwaltungsvorschrift (MVV TB) geregelt. Rollenware sowie Puzzelteile der Marken SPORTEC® UNI classic, UNI versa, variant und purcolor gehen mit diesen Anforderungen konform. Bei Ihrer Installationsplanung sollte generell auf Baurechtskonformität geachtet werden.