

BAUTENSCHUTZMATTEN- UND PLATTEN

NACHHALTIGE LÖSUNGEN FÜR FLACH- UND GRÜNDÄCHER, (DACH)TERRASSEN,
BALKONE, LOGGIEN UND LAUBENGÄNGE



KRAITEC®

KRAITEC® BAUTENSCHUTZ

Anwendungen

**Bautenschutzmatte
für Flachdächer**
Schutz der
Abdichtungsbahn
Seite 6-9

Begrünte Flachdächer
KRAITEC® top drain plus
(Bautenschutz- und Drainagematte) / KRAITEC® protect (hochbelastbare Bautenschutzmatte)
Seite 10-13

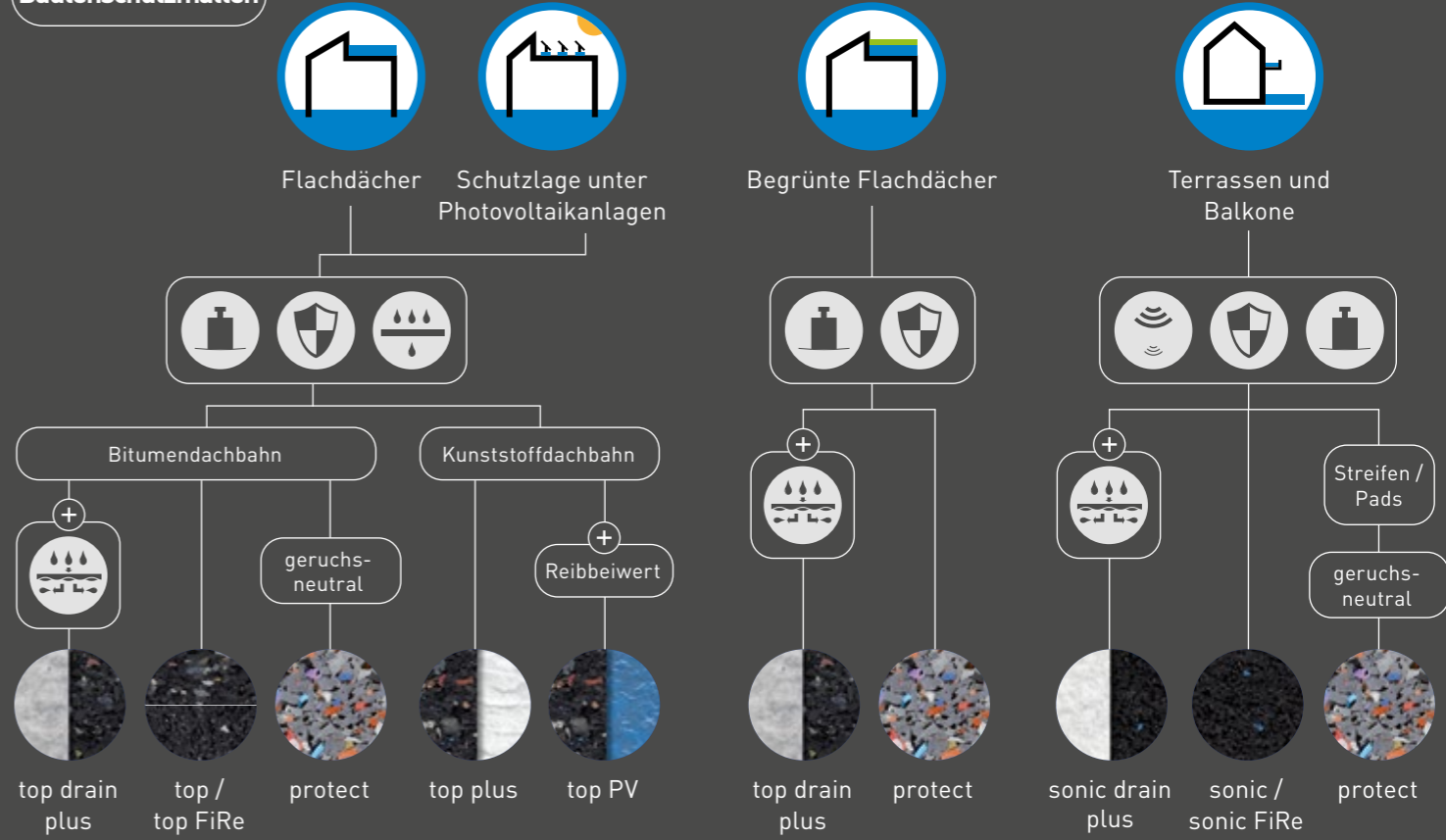
**Wartungswege auf
Flachdächern**
KRAITEC® step Platten
Seite 6-9

**(Dach)terrassen,
Balkone, Loggien,
Laubengänge**
KRAITEC® step Platten
Seite 18-21

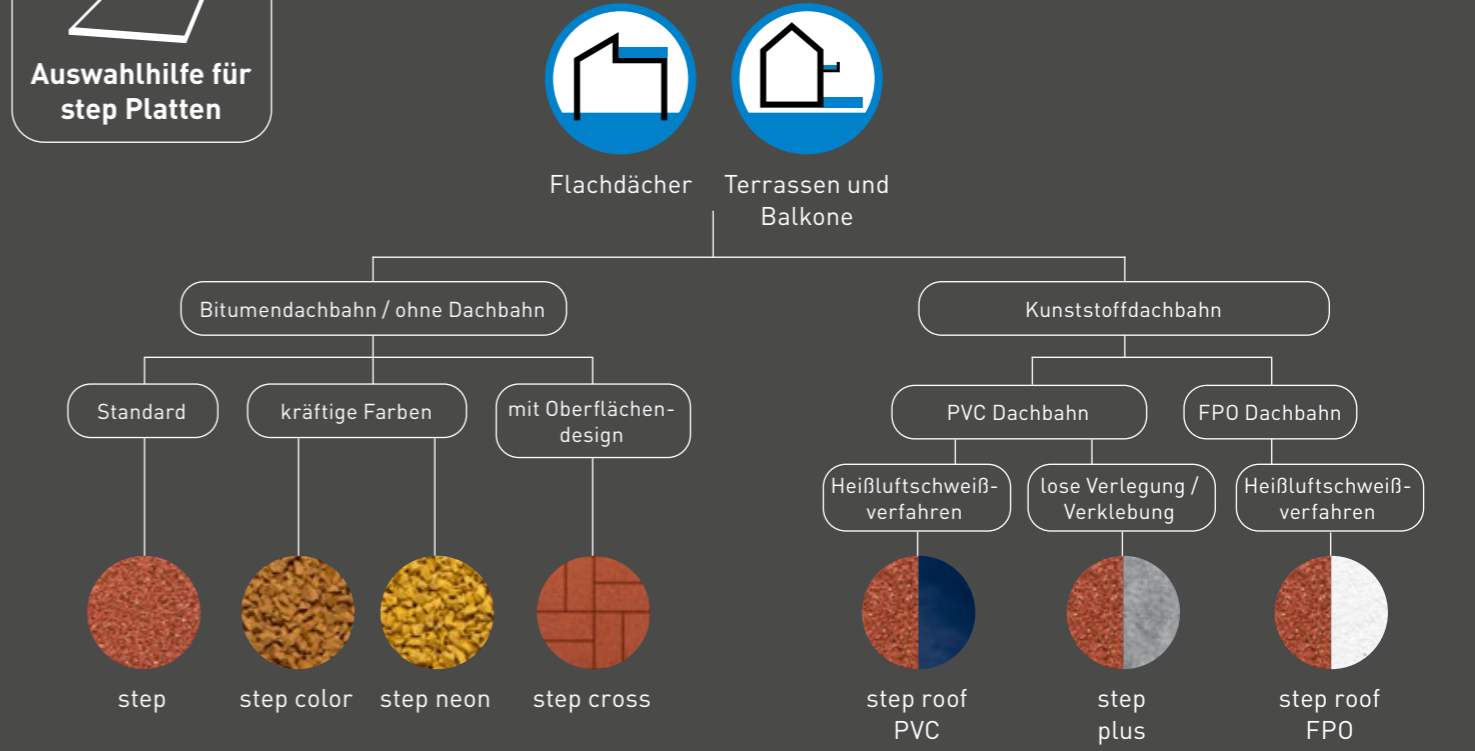
**(Dach)terrassen &
Balkone**
DAMTEC® sonic - Bau-
tenschutz & Trittschall
kombiniert
Seite 14-17



Auswahlhilfe für Bautenschutzmatte



Auswahlhilfe für step Platten



Überzeugende Produktvorteile

**SCHUTZ DER
BAUWERKSABDICHTUNG**
DAUERHAFT ELASTISCH
GEPRÜFTES
BRANDVERHALTEN
VERROTTUNGSFEST
INTEGRIERTE
KASCHIERUNGEN
SCHALLDÄMMUNG
DRAINAGEFÄHIGKEIT
SCHNELLE VERLEGUNG

Nachhaltigkeit

**PRODUKTE AUS 100%
RECYCLINGGUMMI**
NACH LEBENSENDE
WIEDER RECYCELBAR
ECOVADIS
CORPORATE CARBON
FOOTPRINT
**PRODUCT CARBON
FOOTPRINT**
ENERGIEMANAGEMENT
**SENKUNG DER CO₂
EMISSIONEN**

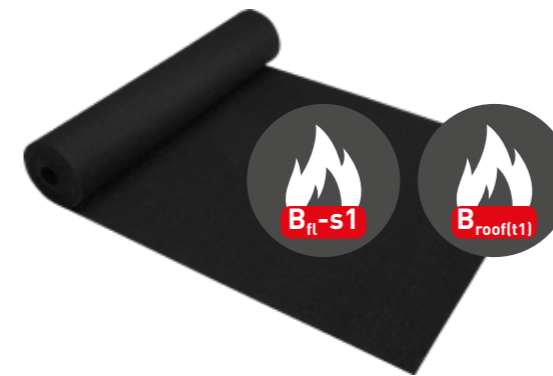
Details finden Sie in unserer Nachhaltigkeitsbroschüre.

FLACHDÄCHER & BAUWERKE

BAUTENSCHUTZ FÜR PHOTOVOLTAIK & TECHNISCHE INSTALLATIONEN

Der Weg zur Klimaneutralität wird ohne einen wesentlichen Beitrag über PV-Anlagen kaum möglich sein. Diese werden in Zukunft einen erheblichen Teil des Strombedarfs abdecken. Somit wird die Nutzung eben dieser Technologie auf Flachdächern immer interessanter. Durch innerstädtische Verdichtung werden auch technische Anlagen zunehmend auf das Flachdach verlegt. Unsere KRAITEC® Bautenschutzmatten schützen dabei die empfindlichen Dachabdichtungsbahnen. Die KRAITEC® step Platten eignen sich für sichere Wege.

Anwendung 1: Bautenschutzmatten auf verschiedenen Abdichtungen



KRAITEC® top FiRe
mit hoher Brandschutzklasse B_{fl-s1} und B_{roof} (t1)



top plus
mit Vlies-
kaschierung



top PV
mit Folien-
kaschierung

Eigenschaften



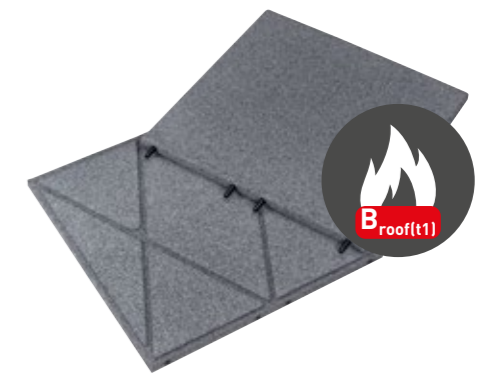
Dauerhafte
Elastizität

Bauten-
schutz

Drainage

Rückseitige
Kaschierung
(top plus/PV)

Anwendung 2: Platten als Bodenbelag für Revisions- und Wartungswege



KRAITEC® step
50x50 cm, mit Steckverbindern und Drainagerillen

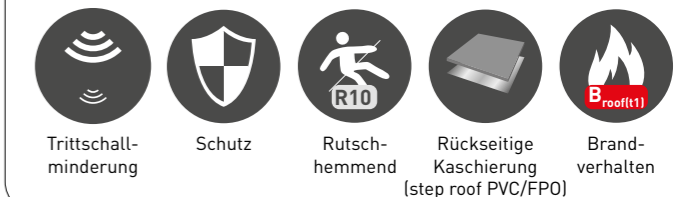


KRAITEC® step roof FPO
mit unterseitiger
FPO-Kaschierung



KRAITEC® step roof PVC
mit unterseitiger
PVC-Kaschierung

Eigenschaften



Trittschall-
minderung

Schutz

Rutsch-
hemmend

Rückseitige
Kaschierung
(step roof PVC/FPO)

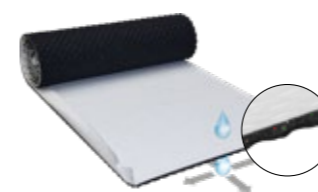
Brand-
verhalten



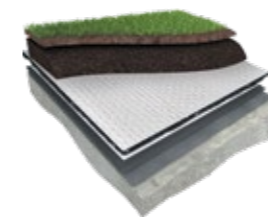
BEGRÜNTE FLACHDÄCHER DRAINAGEFÄHIGE, HOCHBELASTBARE BAUTENSCHUTZ- MATTEN

Städtischer Wohnraum ist knapp. Abgesehen von wenigen Parkanlagen stehen den meisten Großstadtbewohnern keine Grünflächen zur Erholung zur Verfügung. Durch versiegelte Flächen werden Städte zudem immer heißer. Deshalb ist es nur naheliegend, Flachdächer von Mehrparteienhäusern oder von Bürogebäuden zu grünen Oasen zu machen. Gründächer haben einen nachweislich kühlenden Effekt im Sommer, während sie im Winter Wärmeverluste ausgleichen. Auch eine extensive Dachbegrünung mit Pflanzen oder Beete für Urban Gardening sind möglich.

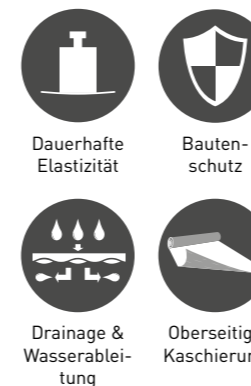
Anwendung 1: Gründachlösungen



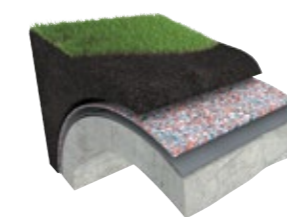
KRAITEC® top drain plus
Drainagematte für bewachsene, ungenutzte Gründächer oder Garten- und Landschaftsbau



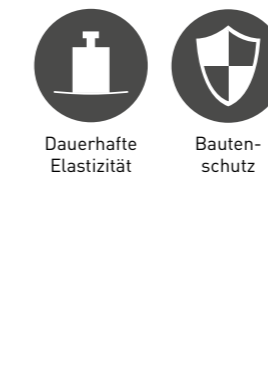
Eigenschaften



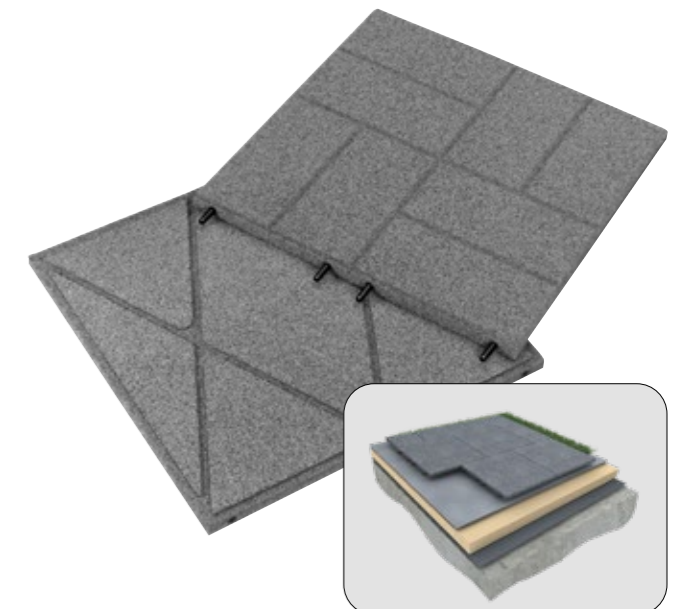
KRAITEC® protect
hochbelastbare Bautenschutzmatte für genutzte Flachdächer mit dicker Erdschicht für Bäume, Pflanzen



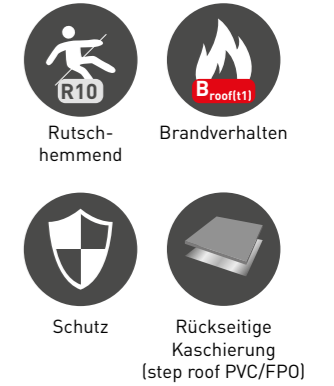
Eigenschaften

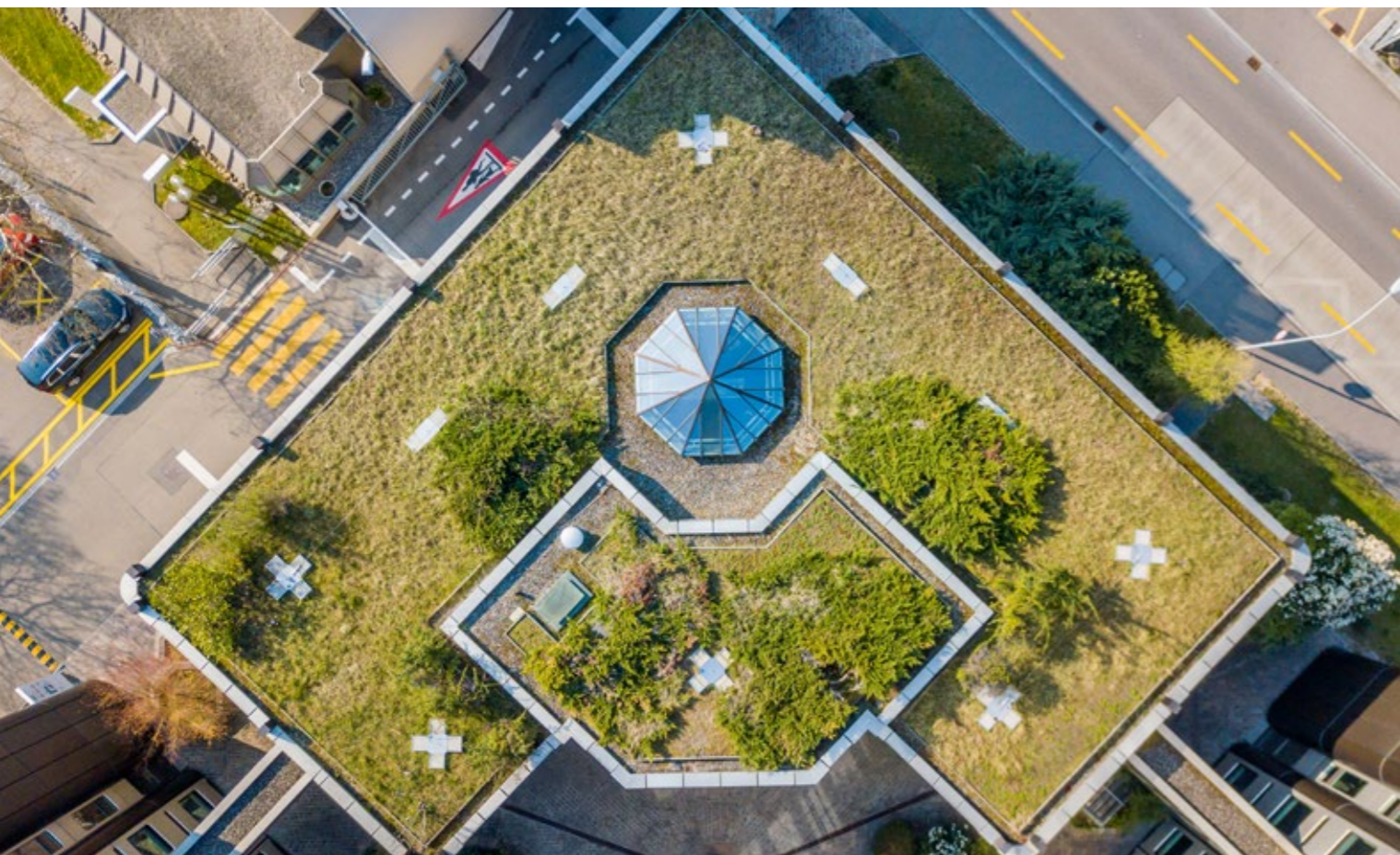


Anwendung 2: Terrassen- & Gehwegplatte



Eigenschaften





(DACH)TERRASSEN & BALKONE

BAUTENSCHUTZ & TRITTSCHALLDÄMMUNG KOMBINIERT

Bei der Installation einer Dachterrasse ist es wichtig, die darunterliegende Dachabdichtung vor mechanischen Belastungen zu schützen. Auch Trittschalldämmung ist ein entscheidender Faktor. Wenn Menschen über die Dachterrasse gehen, absorbieren die Matten einen Teil der dabei entstehenden Geräusche und reduzieren somit die Lärmbelastung für die darunterliegenden Räume. Dies ist besonders wichtig in Wohngebäuden, in denen Ruhe und Privatsphäre geschätzt werden.



DAMTEC® sonic Broschüre
Technische Unterlagen mit Trittschallwerten für zahlreiche Aufbauten - speziell für Architekten und Planer

Anwendung 1: Bautenschutzmatte mit Eigenschaften zur Trittschalldämmung

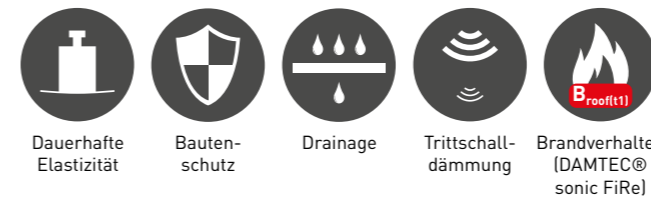


DAMTEC® sonic & DAMTEC® sonic FiRe
FiRe: mit C_{ft-s1} und $B_{roof-t1}$



DAMTEC® sonic drain plus
mit Vlieskaschierung und unterseitiger 3D Profilierung

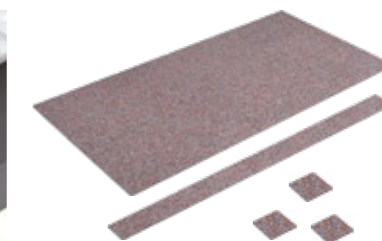
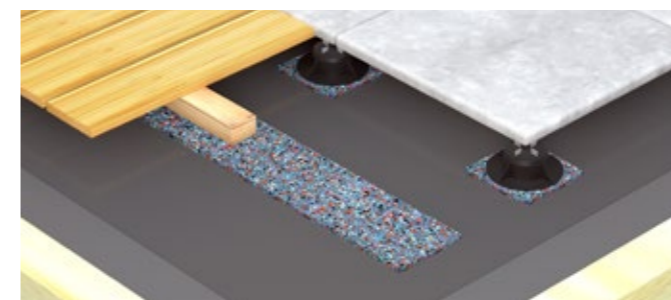
Eigenschaften



Eigenschaften



Anwendung 2: Bautenschutzmatte für Punkt- und Linienlasten



KRAITEC® protect (als Streifen & Pads)
hochbelastbare, geruchsneutrale Bautenschutzmatte

Eigenschaften

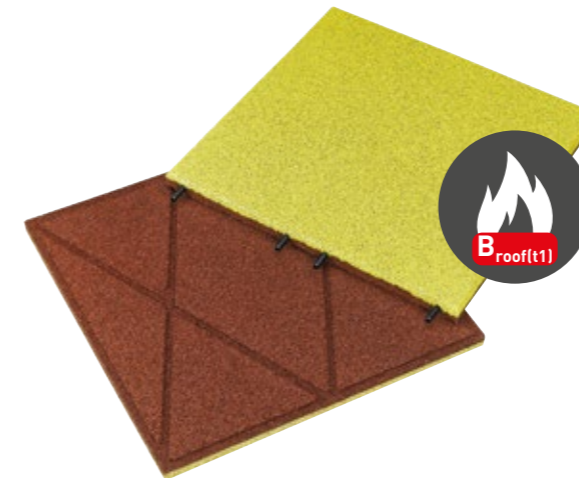




(DACH)TERRASSEN, BALKONE, LOGGIEN, LAUBENGÄNGE NACHHALTIGE, ELASTISCHE GUMMIPLATTEN

Für Dachterrassen, Balkone und Loggien eignen sich die verschiedenen Varianten der KRAITEC® step ideal als Bodenbelag. Sie sind rutschsicher, haben hohe Brandschutzklassen und lassen sich durch verschiedene Farben zu einzigartigen Designs kombinieren. Insbesondere das niedrigere Gewicht und der nachhaltige Werkstoff Recyclinggummigranulat machen KRAITEC® step Gehweg- und Schutzplatten zu einer hervorragenden Alternative zu Betonplatten.

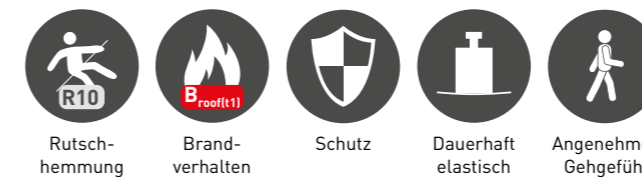
Anwendung 1: Terrassenplatte



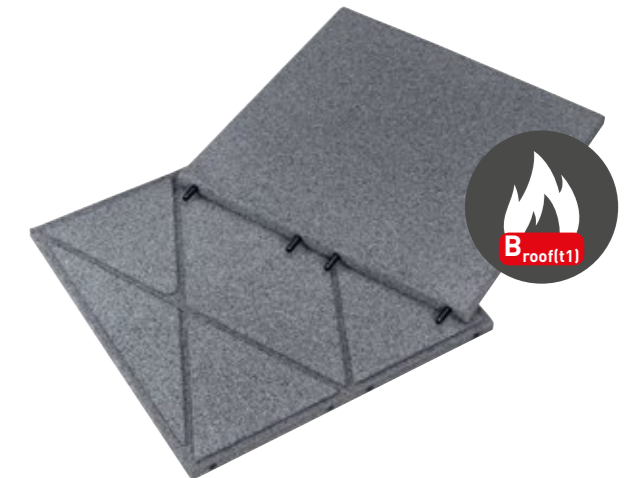
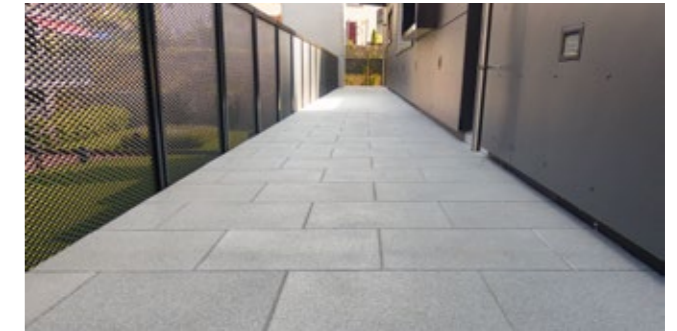
KRAITEC® step color & step neon
mit farbiger EPDM Deckschicht



Eigenschaften



Anwendung 2: Gehwegplatte



KRAITEC® step & step cross
wahlweise auch mit Pflastersteinoptik



Eigenschaften





Technische Daten

KRAITEC® top



Werkstoff Recycling-Gummigranulat, mit PU-Elastomer gebunden

Abmessungen **Matten:** 1.000 x 2.000 mm (± 1,5 %) **Rollenbreite:** 1.250 mm (± 1,5 %) (Länge abhängig von Materialstärke)

Stärken 6, 8, 10 mm (± 0,6 mm) / 12, 15, 18, 20 mm (± 1,0 mm)

Brandverhalten E_{fl} (B2) (DIN EN 13501-1)



Datenblatt PDF

KRAITEC® top FiRe



Werkstoff Recycling-Gummigranulat, mit PU-Elastomer gebunden und **flammenhemmender Ausstattung**

Abmessungen **Rollenbreite:** 1.250 mm (± 1,5 %) **Rollenlänge:** 8,0 m (± 1,5 %)

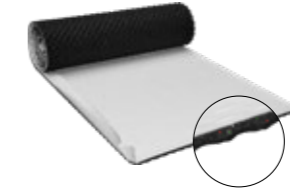
Stärken 8 mm (± 0,6 mm)

Brandverhalten B_{fl-s1} (DIN EN 13501-1) B_{roof} (t1)



Datenblatt PDF

KRAITEC® top drain plus



Werkstoff Recycling-Gummigranulat, mit PU-Elastomer gebunden, **oberseitiger Vlieskaschierung, unterseitiger 3D Profilierung**

Abmessungen **Rollenbreite:** 1.200 mm (± 1,5 %) **Rollenlänge:** 10,0 m (± 1,5 %)

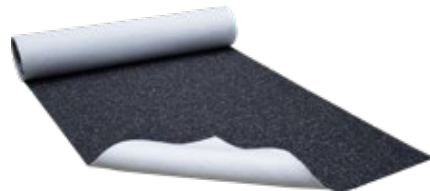
Stärken 12/8 mm (± 1,0 mm)

Brandverhalten E_{fl} (DIN EN 13501-1)



Datenblatt PDF

KRAITEC® top plus



Werkstoff Recycling-Gummigranulat, mit PU-Elastomer gebunden, **einseitig mit einem 300 g Trennvlies kaschiert**

Abmessungen **Rollenbreite:** 1.250 mm (± 1,5 %) (Länge abhängig von Materialstärke) Andere Formate auf Anfrage

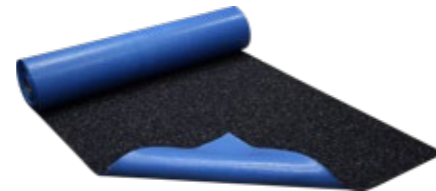
Stärken 6, 8, 10 (± 0,6 mm) / 12 mm (± 1,0 mm)

Brandverhalten E_{fl} (B2) (DIN EN 13501-1)



Datenblatt PDF

KRAITEC® top PV



Werkstoff Recycling-Gummigranulat, mit PU-Elastomer gebunden, **einseitig mit einer Verbundfolie kaschiert**

Abmessungen **Rollenbreite:** 1.250 mm (± 1,5 %) (Länge abhängig von Materialstärke) Andere Formate auf Anfrage

Stärken 6, 8, 10, 12 mm (± 0,6 mm)

Brandverhalten E_{fl} (B2) (DIN EN 13501-1)



Datenblatt PDF

KRAITEC® protect



Werkstoff Geruchsneutrales Recycling-Gummigranulat, mit PU-Elastomer gebunden

Abmessungen **Rollenbreite:** 1.250 mm (± 1,5 %) (Länge abhängig von Materialstärke)

Stärken 6, 8, 10 mm (± 0,6 mm) / 12 mm (± 1,0 mm) weitere Stärken und Formate auf Anfrage

Brandverhalten E_{fl} (B2) (DIN EN 13501-1)



Datenblatt PDF

DAMTEC® sonic



Werkstoff Recycling-Gummigranulat, mit PU-Elastomer gebunden

Abmessungen **Rollenbreite:** 1.250 mm (± 1,5 %) **Rollenlänge:** 8,0 m (± 1,5 %)

Stärken 8 mm (± 0,3 mm)

Brandverhalten E_{fl} (B2) (DIN EN 13501-1)



Datenblatt PDF

Technische Daten

DAMTEC® sonic FiRe



Werkstoff Recycling-Gummigranulat, mit PU-Elastomer gebunden und **flammenhemmender Ausstattung**

Abmessungen Rollenbreite: 1.250 mm ($\pm 1,5\%$)
Rollenlänge: 8,0 m ($\pm 1,5\%$)

Stärken 8 mm ($\pm 1,0$ mm)

Brandverhalten C_{fl}-s1 (DIN EN 13501-1)
B_{roof}(t1) (DIN EN 13501-5)



Datenblatt PDF

DAMTEC® sonic drain plus



Werkstoff Recycling-Gummigranulat, mit PU-Elastomer gebunden, **3D profiliert, mit oberseitiger Vlieskaschierung**

Abmessungen Rollenbreite: 1.200 mm ($\pm 1,5\%$)
Rollenlänge: 8,0 m ($\pm 1,5\%$)

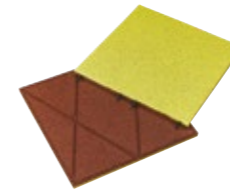
Stärken 15/6 mm ($\pm 1,0$ mm)

Brandverhalten E_{fl} (B2) (DIN EN 13501-1)



Datenblatt PDF

KRAITEC® step color/neon



Werkstoff Recycling-Gummigranulat, mit PU-Elastomer gebunden und **EPDM-Deckschicht** (typischer Gummigeruch möglich)

Abmessungen 500 x 500 mm ($\pm 1,5\%$)

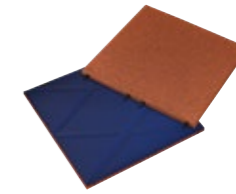
Plattenstärke 30 mm ($\pm 2,0$ mm)

Brandverhalten E_{fl} (B2) (DIN EN 13501-1)
B_{roof}(t1) (DIN EN 13501-5)



Datenblatt PDF

KRAITEC® step roof PVC



Werkstoff Reifen-Recyclinggranulat mit PU-Elastomer gebunden (typischer Gummigeruch möglich) mit **PVC-Kaschierung mit Drainagerillen**

Abmessungen 500 x 500 mm ($\pm 1,5\%$)

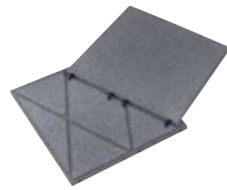
Plattenstärke 30 mm ($\pm 2,0$ mm)

Brandverhalten E_{fl} (DIN EN 13501-1)
B_{roof(t1)} (DIN EN 13501-5)



Datenblatt PDF

KRAITEC® step



Werkstoff Recycling-Gummigranulat, mit PU-Elastomer gebunden (typischer Gummigeruch möglich)

Abmessungen 500 x 500 mm ($\pm 1,5\%$)

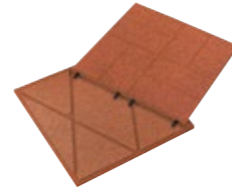
Plattenstärke 30 mm ($\pm 2,0$ mm), weitere Stärken auf Anfrage

Brandverhalten E_{fl} (B2) (DIN EN 13501-1)
B_{roof}(t1) (DIN EN 13501-5)



Datenblatt PDF

KRAITEC® step cross



Werkstoff Recycling-Gummigranulat, mit PU-Elastomer gebunden und **Pflastersteinoptik** (typischer Gummigeruch möglich)

Abmessungen 500 x 500 mm ($\pm 1,5\%$)

Plattenstärke 30 mm ($\pm 2,0$ mm)

Brandverhalten E_{fl} (B2) (DIN EN 13501-1)
B_{roof}(t1) (DIN EN 13501-5)



Datenblatt PDF

KRAITEC® step roof FPO



Werkstoff Recycling-Gummigranulat, mit PU-Elastomer gebunden (typischer Gummigeruch möglich) mit **FPO-Kaschierung mit Drainagerillen** (Thermisch getrennt)

Abmessungen 500 x 500 mm ($\pm 1,5\%$)

Plattenstärke 30 mm ($\pm 2,0$ mm), weitere Stärken auf Anfrage

Brandverhalten E_{fl} (B2) (DIN EN 13501-1)
B_{roof}(t1) (DIN EN 13501-5)



Datenblatt PDF

KRAITEC® step plus



Werkstoff Recycling-Gummigranulat, mit PU-Elastomer gebunden und **unterseitiger Vlieskaschierung** (typischer Gummigeruch möglich)

Abmessungen 500 x 500 mm ($\pm 1,5\%$)

Plattenstärke 30 mm ($\pm 2,0$ mm), weitere Stärken auf Anfrage

Brandverhalten E_{fl} (B2) (DIN EN 13501-1)
B_{roof}(t1) (DIN EN 13501-5)



Datenblatt PDF

Mitgliedschaften bei Verbänden

ZDBF

Der „Zentralverband des Deutschen Bedachungsfachhandels“ (ZDBF) wurde mit dem Ziel gegründet, die Interessen des Bedachungsfachhandels zu vertreten und die Mitglieder über relevante Entwicklungen zur Informieren.

mehr Informationen:
www.zdbf.de



Der Landesinnungsverband des Dachdeckerhandwerks Land Brandenburg ist der Zusammenschluss der 8 Brandenburger Dachdeckerinnungen mit über ca. 130 Mitgliedsbetrieben. Er engagiert sich uns für die Mitglieder auf allen Ebenen und unterstützt die Innungen bei der Erfüllung ihrer Aufgaben.
mehr Informationen:
www.liv-dachdecker.de.de

NEW LIFE

INITIATIVE-NEW-LIFE.DE

Allein in Deutschland fallen jedes Jahr rund 584.000 Tonnen Altreifen an – Reifen sind ein innovatives Produkt mit wertvollen Inhaltsstoffen, haben allerdings je nach Fahrleistung meist eine Lebensdauer zwischen ein und sechs Jahren. Damit entsteht jährlich ein riesiger Altreifenberg. In rund einem Drittel der Fälle werden Altreifen schlicht der Verbrennung zugeführt – dies entspricht aber nicht dem Grundsatz der perfekten Kreislaufwirtschaft, deren Ziel es ist, Rohstoffe ressourcenschonend zu nutzen und weiterzuverarbeiten.
Die Initiative NEW LIFE setzt sich in Politik und Gesellschaft dafür ein, die Vorteile von Recycling-Produkten aus End-of-Life Tires (ELT) aufzuzeigen und zum nachhaltigen Handeln zu motivieren. Die KRAIBURG Relastec ist eines der Gründungsmitglieder dieser Initiative.

mehr Informationen:
www.initiative-new-life.de



Der Bundesverband GebäudeGrün e. V. (BuGG) ist eine Verschmelzung der beiden über viele Jahrzehnte etablierten Verbände Deutscher Dachgärtner Verband e. V. (DDV) und Fachvereinigung Bauwerksbegrünung e. V. (FBB). Der BuGG ist Fachverband und Interessensvertretung gleichermaßen für Unternehmen, Städte, Hochschulen, Organisationen und allen Interessierten rund um die Gebäudebegrünung (Dach-, Fassaden- und Innenraumbegrünung). Die KRAIBURG Relastec ist seit 2021 Mitglied des Bundesverbands und kann so mit ihrer Erfahrung zur Entstehung grünerer Städte beitragen.

mehr Informationen:
www.gebaeudegruen.info



Der Herstellerverband Haus & Garten e.V. ist ein Zusammenschluss führender Hersteller von Bau-, Heimwerker- und Gartenprodukten in Deutschland, Österreich und der Schweiz. In seiner über 40-jährigen Geschichte hat sich der Verband auf vertriebsorientierte Themen der Absatzkanäle Baumarkt, Gartencenter und Fachhandel spezialisiert.

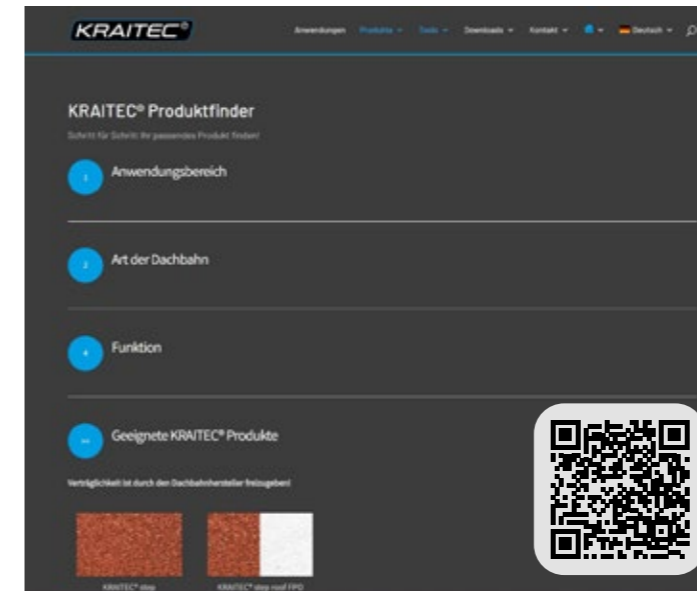
mehr Informationen:
www.herstellerverband.de



Der Zweck der IQDF ist die Förderung der Qualität von Flachdachkonstruktionen und -abdichtungen durch Qualitätsmanagement und die Erstellung dafür benötigter Leitfäden, Durchführung von Seminaren, Weiterbildung, Ausbildung und eine zielgerichtete Öffentlichkeitsarbeit, z.B. durch Internet-Präsenz, Kongresse.

mehr Informationen:
www.iqdf.de

KRAITEC® Produktfinder



Egal ob Gründach, Photovoltaik oder Terrassen, mit dem KRAITEC® Produktfinder werden Sie Schritt für Schritt zum richtigen Produkt für Ihren Anwendungsfall geführt.

www.kraiburg-relastec.com/kraitec/produktfinder

Vertriebsservice

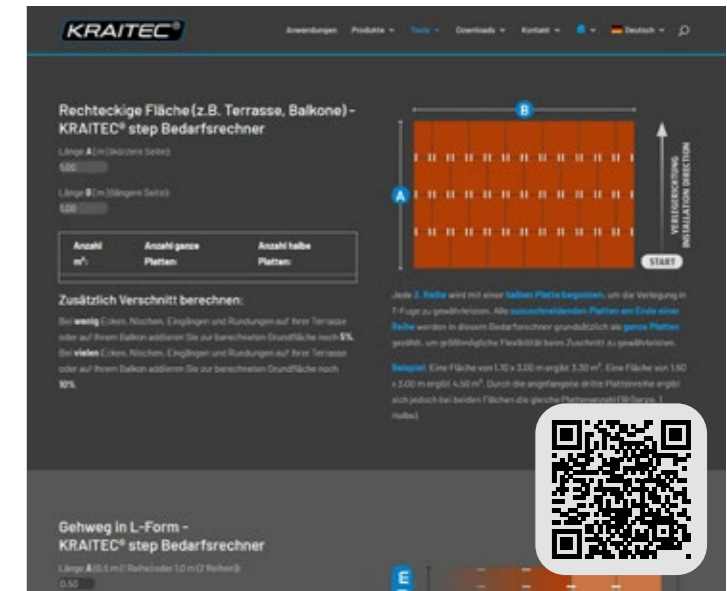
Ob allgemeine Informationen, Angebote, Produktmuster oder gedruckte Broschüren: Mit diesem Formular können Sie ganz einfach mit uns in Kontakt treten:
kraiburg-relastec.com/kraitec/kontakt



Produktion/Ladeadresse:
KRAIBURG Relastec GmbH & Co. KG
Fuchsberger Straße 4
D-29410 Salzwedel

Vertriebsbüro & Marketing:
KRAIBURG Relastec GmbH & Co. KG
Kehlsteinstraße 2
D-84529 Tittmoning

KRAITEC® step Bedarfsrechner



Sie sind unsicher, wie viele KRAITEC® step Platten Sie für Ihre Fläche brauchen? Der KRAITEC® step Bedarfsrechner beantwortet Ihnen diese Frage schnell und einfach.

www.kraiburg-relastec.com/kraitec/step-bedarfsrechner

Technischer Service

Ob vor Ort oder am Telefon, unsere **KRAITEC®** Anwendungstechnik berät Sie jederzeit gerne und kompetent bei der Planung und Umsetzung Ihrer Projekte.
Telefon: +49 (0) 3901 8304-63
Mobil: +49 (0) 151-42 65 60 57
technik-kraitec@kraiburg-relastec.com



Anwendungstechnik als Kontakt speichern

Ansprechpartner für Architekten und Planer

Um auf die Anforderungen der Architekten und Planer genau eingehen zu können und um eine effiziente Kommunikation zu gewährleisten, stehen Ihnen spezialisierte Ansprechpartner unterstützend zur Seite.
Mobil: +49 (173) 3598 620
beratung-kraitec@kraiburg-relastec.com



Beratung für Architekten als Kontakt speichern

FAQ - Häufig gestellte Fragen

Woraus bestehen KRAITEC® Bautenschutzmatte?

Die KRAITEC® Bautenschutzmatte bestehen aus Gummigranulat auf Recyclingbasis und sind mit Polyurethan gebunden.



Wo kann ich KRAITEC® Bautenschutzmatte verwenden?

Das ist komplett unterschiedlich. Je nachdem für welches Produkt man sich entscheidet, werden die Maten auf Flachdächern, Gründächern, unter Solar- und Photovoltaikanlagen oder als dauerhafte oder temporäre Schutz und Trittschalldämmung auf Balkonen und Terrassen eingesetzt.

Das genaue Produkt für Ihre Anwendung finden Sie ganz einfach in unserem Produktfinder.

www.kraiburg-relastec.com/kraitec/produktfinder

Wodurch zeichnen sich KRAITEC® Bautenschutzmatte aus?

Schutz der Abdichtungsbahn: Zum Schutz vor mechanischen Beschädigungen nach DIN 18531, 18533, 18535 sowie der Flachdachrichtlinie

Geprüftes Brandverhalten: Alle Bautenschutzmatte besitzen mindestens die Brandschutzklasse Efl (B2) (DIN EN 13501-1), KRAITEC® top FiRe sogar B_{fl}-s1 (DIN EN 13501-1:2010)

Frost- und wetterbeständig: Durch die offene Granulatstruktur wird Pfützenbildung vermieden, darunterliegende Schichten werden vor klimatischen Einflüssen geschützt

Integrierte Trennlage bei Unverträglichkeiten: Durch die verschiedenen, rückseitig kaschierten Varianten der KRAITEC® top wird eine Weichmachermigration zwischen Bautenschutzmatte und Abdichtungsbahn unterbunden.

Einfache und schnelle Verlegung: Ohne schwere Geräte um Kosten zu sparen

Welche KRAITEC® Bautenschutzmatte wird auf einer FPO Folie verwendet?

In der Regel wird keine Trennlage benötigt, sodass KRAITEC® top ausreichend ist. Trotzdem sollte eine genaue Absprache mit dem Dachbahnhersteller erfolgen.

Welche KRAITEC® Bautenschutzmatte kann ich für meinen Balkon verwenden?

Falls Sie Stelzlager oder andere lineare Terrassenunterkonstruktionen verwenden, können Sie KRAITEC® protect in Form von Streifen oder Pads einsetzen. Sollten zudem Trittschalldämmeigenschaften gefragt sein, eignen sich hierzu die speziell entwickelten Produkte DAMTEC® sonic, DAMTEC® sonic drain plus oder DAMTEC® sonic FiRe hervorragend.

Kann ich nicht einfach eine Gummimatte aus dem Baumarkt verwenden?

Günstige Gummimatte aus dem Baumarkt erfüllen in aller Regel nicht die Anforderungen an Abdichtungen und Isolierungen im Sinne der DIN 18531, 18533, 18535 sowie der Flachdachrichtlinie. Sie sorgen also weder für zuverlässigen Schutz, noch für Drainage. Auch eine jahrelange Haltbarkeit ist oft nicht gegeben.

Enthalten KRAITEC® Bautenschutzmatte und KRAITEC® step Gummiplatten Weichmacher?

In der Regel ja. Durch den Herstellungsprozess wie z.B. bei Reifen, wird durch die Zugabe von Weichmachern die Elastizität und das Vulkanisieren ermöglicht.

Ist eine weichmacherunverträgliche Abdichtung (z.B. PVC) verlegt, muss ein 300gr. Vlies oder eine PE-Folie (mind. 0,4 mm) als Trennlage zwischen Abdichtung und Bautenschutzmatte verlegt werden.

Wie unterscheiden sich KRAITEC® step Platten von Fallschutzplatten/Gummiplatten?

KRAITEC® step dient als lastverteilende Schutzplatte, die auf Flachdächern u.a. als Wartungs-, Revisions- und Installationsweg eingesetzt wird. Diese sind nicht auf Fallschutzeigenschaften nach DIN EN 1177-2018 geprüft. Bei der Fallschutzplatte hingegen handelt es sich um stoßdämpfendes Bodenmaterial mit einer unterseitigen speziellen Noppengeometrie, welche vorwiegend auf Spielplätzen unter Spielgeräten zum Einsatz kommt.

Wie werden Reststoffe entsorgt?

Unsere KRAITEC® Bautenschutzmatte bestehen zu 100% aus Recycling-Gummigranulat und können auch zum Lebensende erneut recycelt werden. Zusätzlich können diese auf jedem Wertstoffhof nach Kreislaufwirtschafts- und Abfallgesetz (KrW/AbfG) entsorgt werden.

Wie verlege ich KRAITEC® Produkte?

Auf unserer Downloadseite finden Sie stets aktuell zu jedem Produkt eine ausführliche Verlegeanleitung:

www.kraiburg-relastec.com/kraitec/downloads

Wie werden KRAITEC® step roof PVC/FPO auf der Dachbahn befestigt?

Diese kaschierten Produkte werden im Heißluftschweißverfahren mit der Dachbahn zur Windsogsicherung und zum Schutz vor Verrutschen verschweißt. In unserem Video finden Sie mehr Informationen:



Wo kann ich KRAITEC® Bautenschutzmatte beziehen?

Sie können unsere Produkte im Fachhandel oder beim nahegelegenen Baustoffhändler kaufen. Weiterhin steht Ihnen jederzeit unser Verkaufsteam zur Verfügung.

Gibt es Möglichkeiten zur Schulung?

Gerne schulen wir Gruppen unserer Partner im Bezug auf unsere Produkte. Die Schulungen finden in der Regel in unserer Produktion in Salzwedel statt. Kontaktieren Sie gerne unser Vertriebsteam, um einen Termin zu vereinbaren.

Wo erhalte ich Hilfe bei technischen Problemen?

Unsere Anwendungstechnik unterstützt Sie jederzeit gerne bei technischen Fragen aller Art:

Tel. +49 (0) 3901 8304-63

technik-kraitec@kraiburg-relastec.com

Wo bekomme ich Produktmuster?

Produktmuster können Sie jederzeit bei unserem Sales & Customer Service Team anfragen:

kraitec@kraiburg-relastec.com

Wo finde ich Infomaterial?

Jegliche Broschüren, Datenblätter und Verlegeanleitungen finden Sie in der aktuellsten Fassung auf

www.kraiburg-relastec.com/kraitec/downloads

Notizen

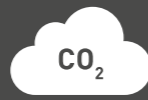


NACHHALTIGKEIT

Corporate Carbon Footprint, Product Carbon Footprint, Energiemanagement, soziale und ökonomische Nachhaltigkeit bei KRAIBURG Relastec



Verwertung von bis zu 60.000t Recyclingmaterial
 Jährlich recyceln wir bis zu 60.000 Tonnen Altreifen und technische Gummimaterialien und führen sie dem Gummikreislauf zur Wiederverwertung zu.



Senkung der CO₂ Emissionen
 Durch Verwendung von Recyclinggummigranulat sparen wir im Vergleich zu Neugummi mehr als 130.000 t CO₂ Ausstoß jährlich ein.



Corporate Carbon Footprint
 Der CCF wurde in Anlehnung an das Greenhouse Gas Protocol geprüft.



Product Carbon Footprint
 Der PCF wird in Anlehnung an ISO 14067 und ISO 14040/44 berechnet.



Energiemanagement nach ISO 50001
 Unser Energiemanagementsystem ist nach ISO 50001 identifiziert. Energierrelevante Themen werden in allen Prozessen der Organisation berücksichtigt.

ecovadis

Freiwillige Bewertung
 Das ecovadis Rating ist eine Bewertung von Unternehmen in Bezug auf CSR Themen. Dazu gehören ethische Aspekte, nachhaltige Beschaffung, Umwelt und ökologische Nachhaltigkeit.



Mitglied der Initiative NEW LIFE
 Das erklärte Ziel dieser Kampagne ist es, Medien, Politik und einer breiten Öffentlichkeit die Vorteile von Recycling-Produkten aus End-of-Life Tires (ELT) aufzuzeigen und zum nachhaltigen Handeln zu motivieren. Mehr Infos: www.initiative-new-life.de



Soziale Nachhaltigkeit
 Das Handeln nach unseren Werten wie Chancengleichheit, Soziale Verantwortung, Respektvoller Umgang und Transparenz sind die Grundlagen für gelebte soziale Nachhaltigkeit.



Ökonomische Nachhaltigkeit
 Als Familienunternehmen verfolgt die KRAIBURG Holding eine langfristige Strategie. Erwirtschaftete Gewinne werden zu einem bedeutenden Teil dafür verwendet, unser ganzheitliches Geschäftsmodell immer effizienter und zukunftssicher zu machen.



Chancengleichheit
 Wir stehen zu Chancengleichheit, Diversität, Inklusion und religiöser Vielfalt.



Soziale Verantwortung
 Faire Bezahlung, Tarifbindung, Weiterbildung, Karriereförderung, Work-Life-Integration.



Respektvoller Umgang
 Gegenüber unseren Mitarbeitenden und Geschäftspartnern sind wir ehrlich, zuverlässig, respektvoll und vertrauenswürdig.



Persönliche Ansprechpartner
 Wir verstecken uns nicht hinter Supporthotlines und Kontaktformularen. Bei uns haben Sie persönliche, kompetente Ansprechpartner.



Produktqualität
 Unsere Produkte entsprechen höchsten Qualitätsstandards. Sie sind langlebig, passgenau und aus hochwertigen Rohstoffen gefertigt.



Innovation und Produktdesign
 Wir entwickeln kontinuierlich neue Produkte nach den Anforderungen unserer Kunden und des Marktes.

UNTERNEHMENSKULTUR

Definierte Werte, soziale Normen und Richtlinien für gemeinsames Handeln und die Zusammenarbeit inner- und außerhalb der KRAIBURG Relastec.



Starke Entscheidungskompetenzen
 Wir sorgen für Geschwindigkeit bei der Prozessbearbeitung, schnellere Technologieoptimierungen und schlanke Abläufe.



Verantwortung für Handlungen
 Für alle Entscheidungen und Ergebnisse übernehmen wir Verantwortung. Fehlerakzeptanz und der Drang, Fehler schnellstmöglich zu beheben, sind fest in unserer Kultur verankert.



Transparenz
 Wir pflegen ein offenes, transparentes Miteinander inner- und außerhalb des Unternehmens.

DAS ZEICHNET UNS AUS



Internationalität
 Mit über 50% Exportquote exportierten wir unsere Produkte bereits in über 100 Länder.



Unkompliziertes Beschwerdemanagement
 Transparente und optimierte Prozesse sorgen für eine zügige Bearbeitung.



Flexibilität bei Kundenwünschen
 Wir bieten unseren Partnern passgenaue Möglichkeiten bei der Konfektionierung, Verpackung, Kennzeichnung und Lieferung.



Langfristige Beziehungen
 Zu unseren Kunden sowie Lieferanten pflegen wir langfristige Beziehungen, die auf gegenseitigem Respekt und Fairness beruhen.



Marketingunterstützung
 Wir unterstützen Sie bestmöglich mit Bildmaterial oder auch bei der Gestaltung Ihrer Unterlagen.



LAGEN FÜR SCHUTZ UND SICHERHEIT aus Recycling-Gummigranulat

KRAIBURG Relastec GmbH & Co.KG
Fuchsberger Straße 4 · D-29410 Salzwedel

Sales & Customer Service Deutschland:

Tel. +49 (0) 8683 701 -167
Fax +49 (0) 8683 701 -4167
kraitec@kraiburg-relastec.de

Sales & Customer Service International:

Tel. +49 (0) 8683 701 -285
Fax +49 (0) 8683 701 -4285
kraitec@kraiburg-relastec.com

www.kraiburg-relastec.com/kraitec

Alle Angaben ohne Gewähr. Änderungen vorbehalten.
© KRAIBURG Relastec GmbH & Co. KG 2024

Ihr Händler:



Herstellerverband
Haus & Garten

