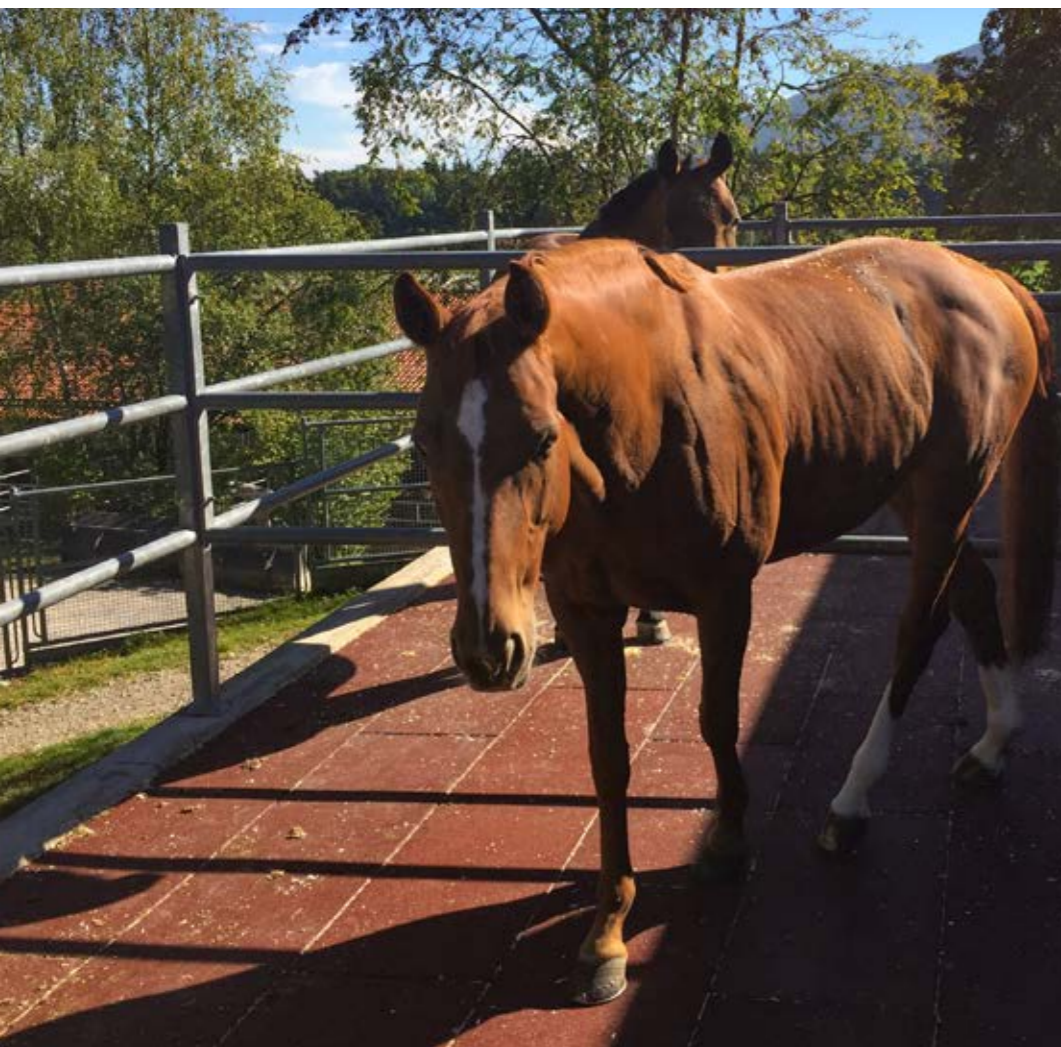


REVÊTEMENTS DE SOL ÉLASTIQUES ET DRAINANTS POUR LES CHEVAUX

en granulés de caoutchouc recyclés



KOMFORTEX[®]



Caractéristiques et avantages

Les revêtements de sol KOMFORTEX® assurent une grande isolation thermique contre le froid, ils sont résistants à l'urine et au gel, ils résistent aux intempéries et ont une excellente perméabilité à l'eau. Les revêtements de sol KOMFORTEX® offrent en plus une stabilité de marche élevée et ils réduisent le risque d'accident et de blessures grâce à leurs surfaces antidérapantes sans affecter les sabots d'une manière négative. La grande élasticité des revêtements de sol KOMFORTEX® stimule la circulation sanguine des sabots et augmente leur croissance. Les très bonnes propriétés d'absorption acoustique des produits KOMFORTEX® diminuent le bruit, par conséquent le stress dans l'écurie et ainsi ils ont un effet positif sur la santé des chevaux.



qualité testée
Test „DLG Fokus“



stabilité de marche élevée
dû à la souplesse et élasticité appropriée



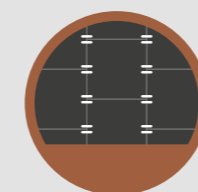
l'antidérapance haute
Grâce au revêtement de sol antidérapant de caoutchouc on aide à éviter des blessures – du cheval et du cavalier



optimale en cas des maladies rhumatismales
revêtement reposant pour les articulations



grande longévité
pour presque chaque ferrure



grande stabilité de dimension
grâce aux connecteurs synthétiques pré-intégrés dans les dalles élastiques KOMFORTEX®, KOMORTEX® Safe et les dalles pave-élastiques KOMFORTEX®



installation et découpage simple
installation simple à faire se-même sur une foundation drainant, comprimée ou non-comprimée, collage possible



résiste aux intempéries et au gel
assure une grande isolation thermique contre le froid



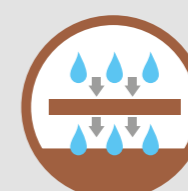
très bonnes propriétés d'absorption acoustique
le calme améliore le climat dans l'écurie



résistants à l'urine à long-term



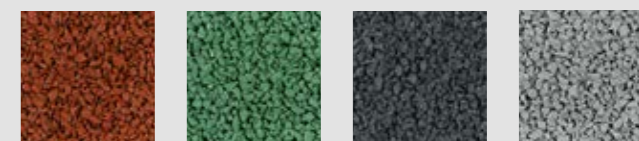
écologique
contenants sans risque teste par TÜV, recyclable

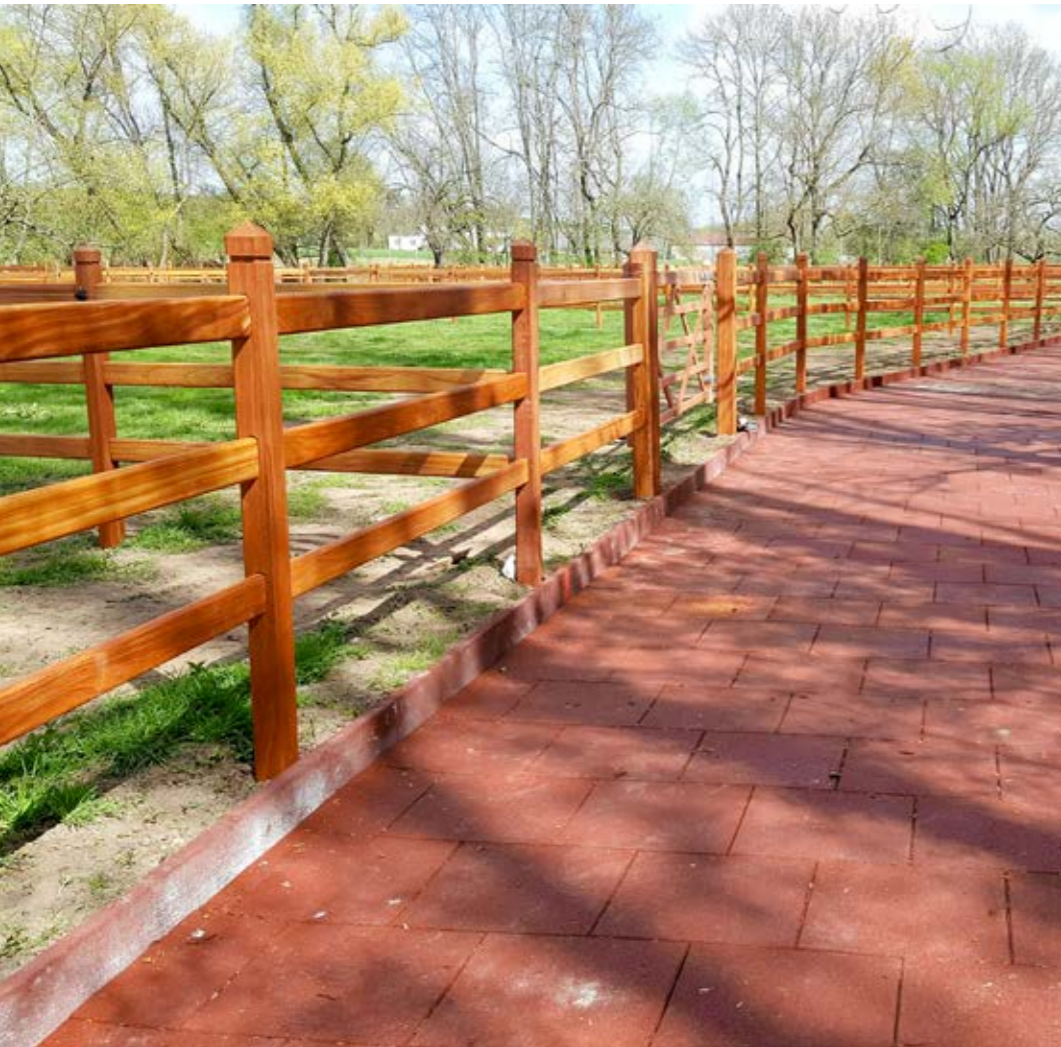


perméable à l'eau
drainage supplémentaires au dessous



des formes et couleurs différents
pour une diversité de design optimale





Revêtements de sol
pour le confort des chevaux

pour les paddocks, les écuries ouvertes et libres, les
aires d'attache et de lavage :



KOMFORTEX® dalle élastique

Dimensions	longueur x largeur x épaisseur 1.000/500 x 500 x 40 mm ou 500 x 500 x 30 mm
Poids superficiel	35,6 kg/m ² (40 mm) 26,4 kg/m ² (30 mm)
Couleurs	rouge/vert/noir/gris

pour les allées d'écuries, les paddocks,
les aires d'attache et de lavage :



KOMFORTEX® dalle-pavé élastique

Dimensions	longueur x largeur x épaisseur 500 x 500 x 40 mm
Poids superficiel	36,0 kg/m ²
Couleurs	rouge/vert/noir/gris

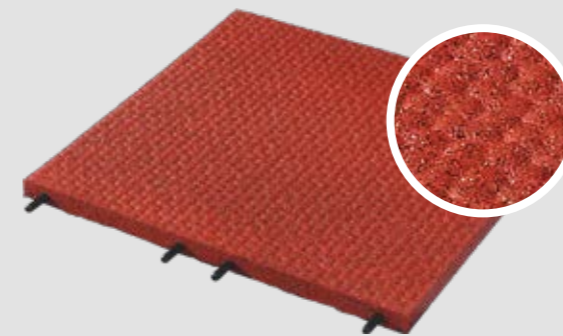
pour les allées d'écuries, les paddocks,
les aires d'attache et de lavage :



KOMFORTEX® Decor (avec dallage aspect pierre)

Dimensions	longueur x largeur x épaisseur 500 x 500 x 40 mm
Poids superficiel	36,0 kg/m ²
Couleurs	rouge

pour les sentiers, des écuries ouvertes et libres avec
des pentes plus raides :



KOMFORTEX® Safe (avec profil à picots semi-circulaires)

Dimensions	longueur x largeur x épaisseur 500 x 500 x 40 mm
Poids superficiel	36,0 kg/m ²
Couleur	rouge

pour les sentiers, les promeneurs de chevaux, les écuries
ouvertes et libres, les aires d'attache et de lavage :



KOMFORTEX® pavé élastique

Dimensions	Dalle entier: 200 x 165 x 43 (35 St./m ²) Demi-dalle: 100 x 165 x 43 (4 St./lfm) Dalle de début: 200 x 140 x 43 (5 St. / lfm)
Poids superficiel	42,0 kg/m ²
Couleurs	rouge/vert/noir

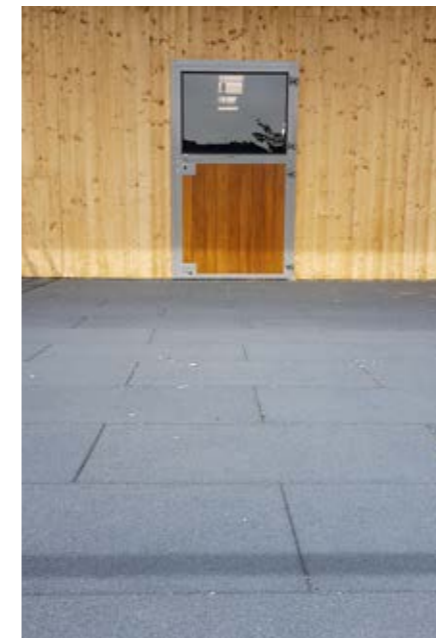
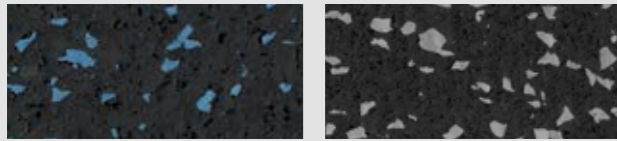


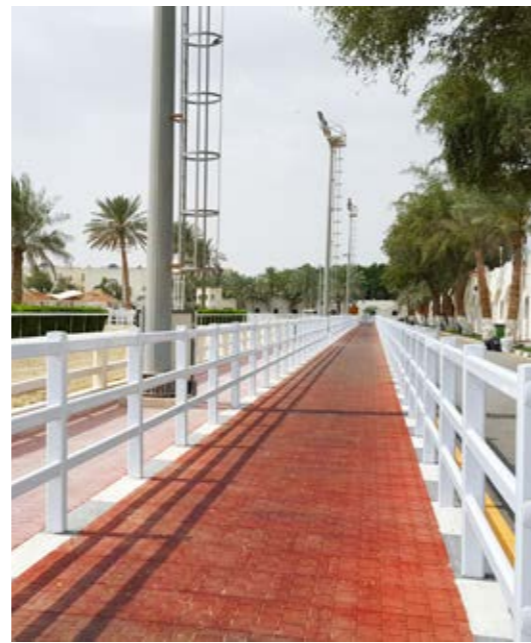
KOMFORTEX® Floor Protection

Dimensions largeur de rouleau x épaisseur de rouleau x longueur de rouleau
1.500 x 12 x 10.000 mm

Poids superficiel 12 mm: 12,6 kg/m²

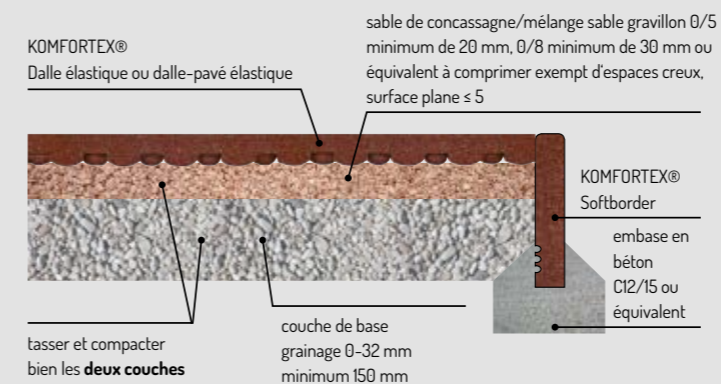
Couleur noir/bleu, noir/gris





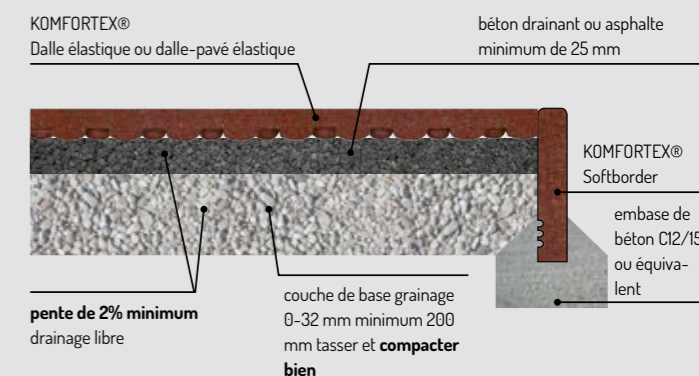


Préparation de la fondation



La disposition d'une fondation **NON-COMPRIMÉE**

La disposition d'une fondation **COMPRIMÉE**



Le sol doit être déblayé jusqu'à la profondeur nécessaire plus l'épaisseur des dalles à poser. C'est très important d'assurer une préparation appropriée de la fondation avant la pose!

Nous recommandons une bordure flexible, par ex. le KOMFORTEX® Softborder.

Puis que les dalles **KOMFORTEX®** ont une excellente perméabilité à l'eau, la fondation devait être drainante (aussi bien que les couches de base). Pour l'installation sur une fondation stable, veillez qu'elle est plane avec une pente de 2% minimum ainsi qu'il y a une possibilité d'écoulement pour l'eau. Il faut aussi de niveler des inégalités de sol > 3 mm où l'eau peut s'accumuler avec une couche de compensation.

Stockage de produits KOMFORTEX®

Sous lumière directe du soleil les produits **KOMFORTEX®** peuvent s'échauffer rapidement. Pour éviter des grandes différences de température avant la pose, il faut de stocker et installer les produits **KOMFORTEX®** dans des endroits ombragés si possible.

Les produits **KOMFORTEX®** doivent être stockés dans des locaux secs avec une température constante au-dessus de 10°C. Si, dans un cas particulier, la température de stockage était au-dessous 10°C, il sera nécessaire de les climatiser au-dessus de 10°C pendant au moins deux heures avant l'installation.

La préparation de la fondation

Les revêtements de sol „KOMFORTEX®“ peuvent être installés soit dans une fondation libre soit dans une fondation liée.

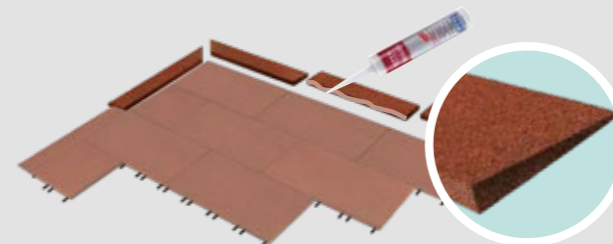


Profiles & bordures

Des compléments idéals pour les revêtements de sol KOMFORTEX®

Les profils de bordure et d'angle KOMFORTEX® aident à éviter des rebords dérangementants autour des revêtements de sol, tandis que les Softborder KOMFORTEX® encadrent nos revêtements de sol idéalement.

les bordures pour les revêtements en caoutchouc sur des surfaces en béton ou en asphalte (doivent être chevillées ou collées)



KOMFORTEX® dalles de bord et d'angle

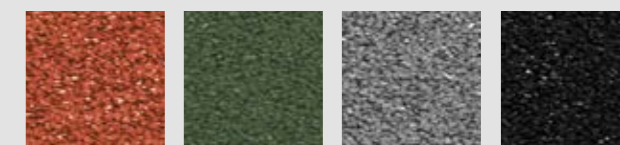
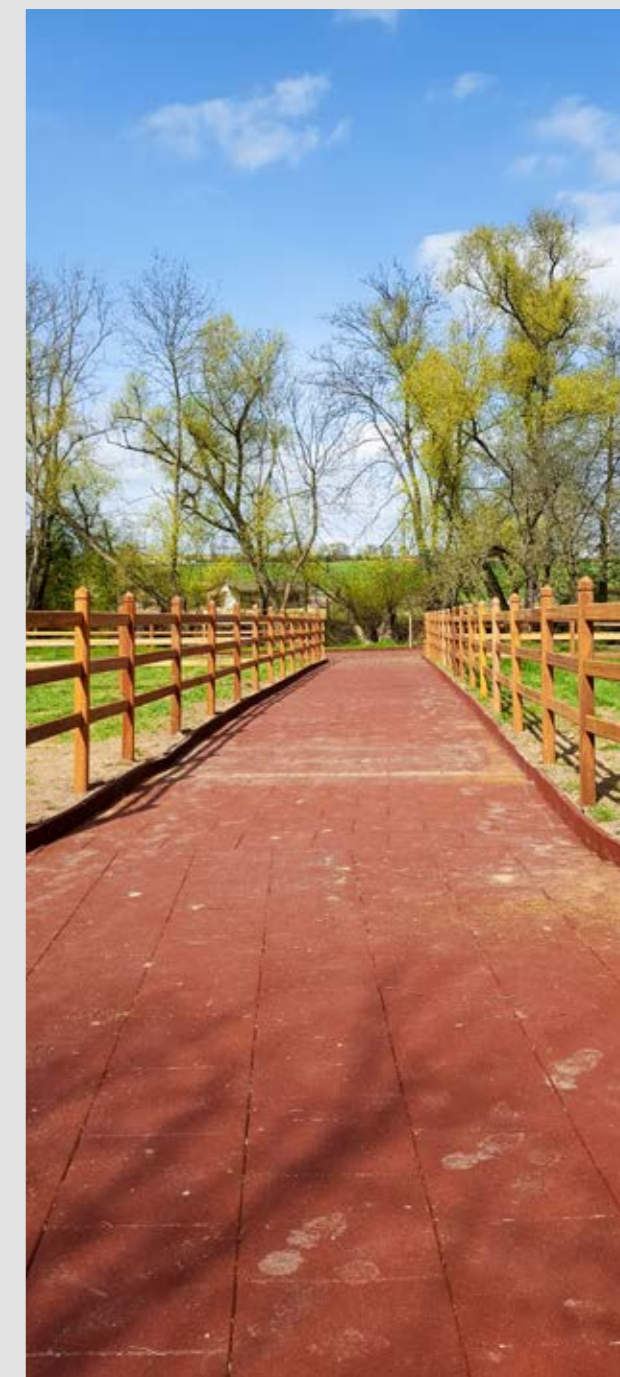
Dimensions	longueur x largeur x épaisseur dalle de bord: 1.000 x 250 x 40/10 mm ou 1.000 x 250 x 30/10 mm dalle d'angle: 1.000 x 250 x 40/10 mm ou 1.000 x 250 x 30/10 mm
Poids	dalle de bord: 5,8 kg/unité (40/10 mm), 4,2 kg/unité (30/10 mm) dalle d'angle: 5,0 kg/unité (40/10 mm), 3,9 kg/unité (30/10)
Couleurs	rouge/vert/noir/gris

Bordures pour les revêtements en caoutchouc sur un terrain non pavé (doivent être fixées dans le béton).



KOMFORTEX® Softborder

Dimensions	longueur x largeur x épaisseur 1.000 x 250 x 50 mm
Poids	11,0 kg/unité
Couleurs	rouge/vert/noir/gris





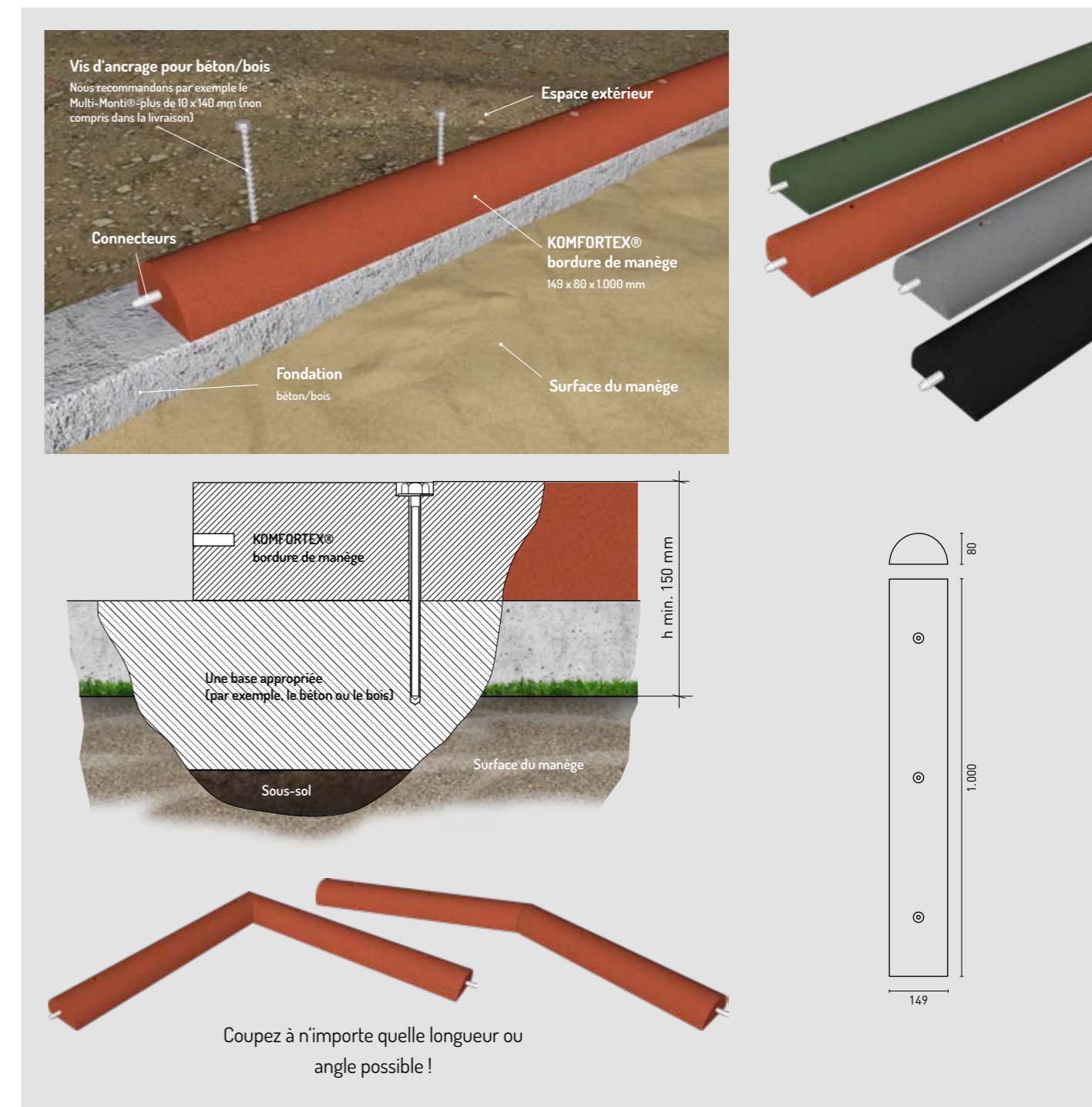
Bordure de manège

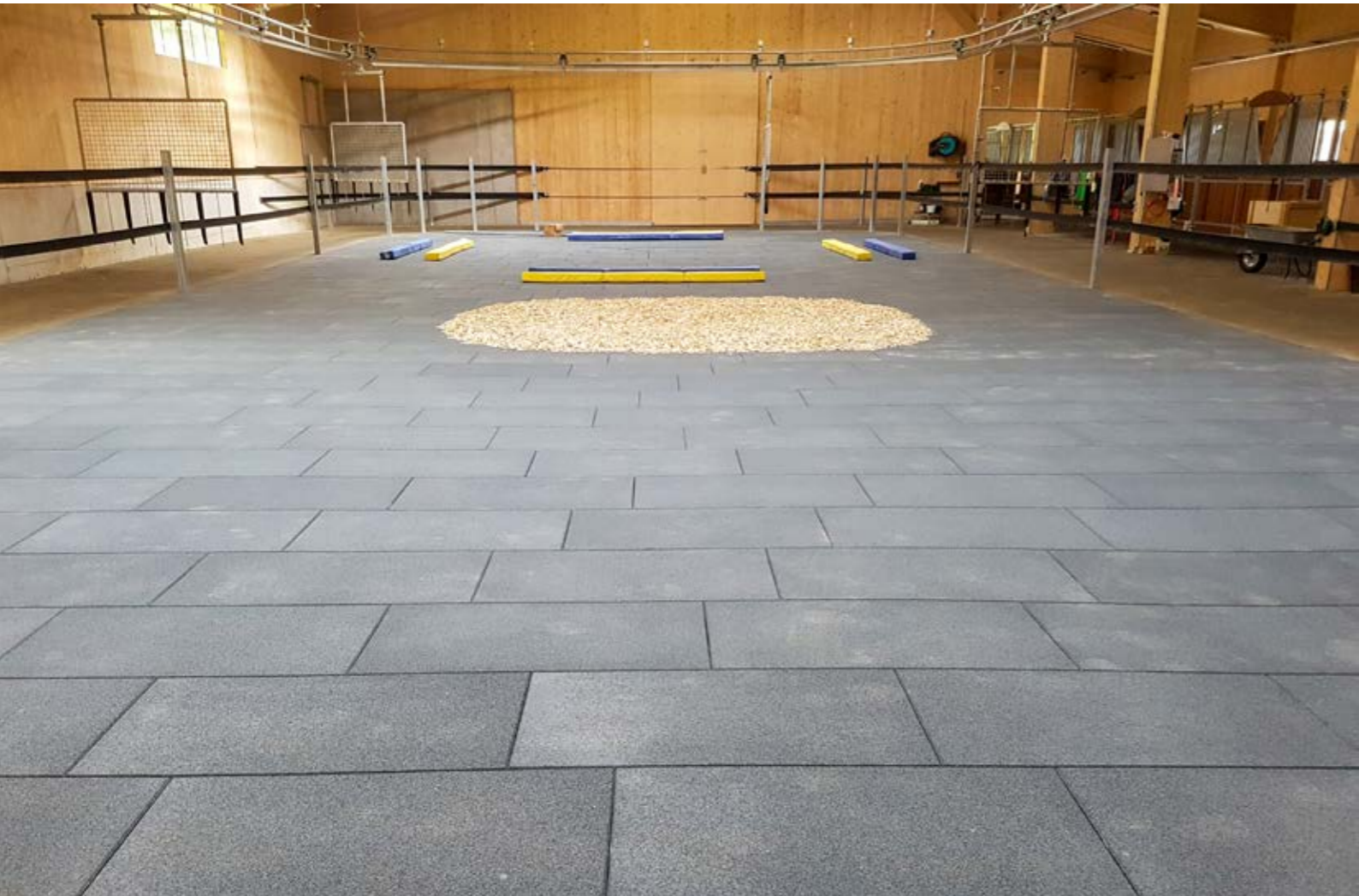
Protection du cheval et du cavalier

Les bordures de manège KOMFORTEX® en granulés de caoutchouc élastique recyclé offrent une protection optimale au cheval et au cavalier tout en maintenant la surface du manège en place. Ils constituent une solution visuellement propre pour délimiter les manèges et peuvent être rapidement installés à tout moment dans une fondation en béton ou en bois à l'aide d'un ancrage à vis.

Les bordures des manège KOMFORTEX® sont également les solutions idéales pour mettre les manèges existants ou désuets aux normes de sécurité les plus récentes.

Bien que la bordure du manège KOMFORTEX® soit extrêmement stable, elle peut être facilement ajustée grâce à sa structure granulaire. Les différents éléments peuvent être raccourcis à la taille souhaitée à l'aide d'une scie sauteuse standard. La coupe des extrémités des éléments à l'angle voulu est également rapide et facile de cette manière. Il n'y a donc aucune limite à la conception des coins du manège.







Protection des bas de murs

Des compléments idéals pour les revêtements de sol KOMFORTEX®

Une protection des murs offre plusieurs avantages aux chevaux. Il protège les murs de l'écurie contre les dommages causés par les piétinements et prolonge ainsi la durée de vie des murs de l'écurie, ce qui permet de réaliser des économies à long terme.

Il contribue à la sécurité générale de l'écurie et réduit les risques potentiels de blessures pour le cheval et le personnel. En outre, la protection murale KOMFORTEX® peut convaincre par ses accents colorés et valorise ainsi l'écurie sur le plan visuel.

KOMFORTEX® Protection des murs

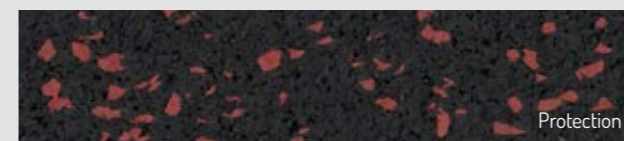
KOMFORTEX® protection est une couche élastique extrêmement robuste, facile à entretenir et résistante aux liquides et ainsi particulièrement adaptée comme protection des murs dans les boxes à cheval. Grâce aussi à son épaisseur de 8 à 12 mm, KOMFORTEX® protection protège les murs du boxe et diminue le risque des blessures. Le matériau en rouleau KOMFORTEX® protection peut être collé ou vissé. Notre système sophistiqué KOMFORTEX® Protection premium assure une protection encore plus grande des murs et des chevaux.



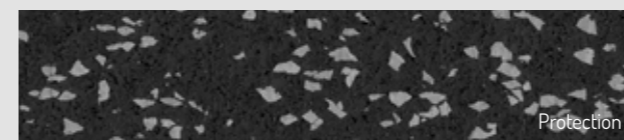
KOMFORTEX® Protection & Variant
(rouleaux et dalles d'une épaisseur de 10 mm)



Protection



Protection



Protection

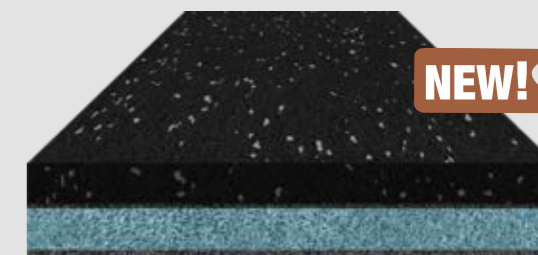


Variant

Dimensions	largeur de rouleau x épaisseur de rouleau x longueur de rouleau 1.500 x 8 x 15.000 mm 1.500 x 10 x 12.000 mm 1.500 x 10 x 1.000 mm 1.500 x 12 x 10.000 mm
-------------------	---

Poids spécifique	8 mm: 8,4 kg/m ² 10 mm: 10,5 kg/m ² 12 mm: 12,6 kg/m ²
-------------------------	---

Couleurs	protection: noir/bleu, noir/rouge, noir/gris variant: noir/multicolore
-----------------	---



KOMFORTEX® Protection premium (dalle)

Dimensions	1.250 x 600 x 18 mm
Structure	Surface : granulés fins de caoutchouc de pneus recyclés et granulés de peinture EPDM liés avec du polyuréthane Panneau support : mousse rigide de polystyrène revêtue sur les deux faces de mortier plastifié et armée d'une grille en verre textile
Poids	ca. 9 kg/pièce
Couleur	noir avec 5% de granulés de couleur grise





Revêtements de sol élastiques et drainants pour les chevaux
en granulés de caoutchouc recyclés

KRAIBURG Relastec GmbH & Co.KG
Fuchsberger Straße 4 · D-29410 Salzwedel

Ventes:

Tel. +49 (0) 8683 701 -325

komfortex@kraiburg-relastec.com

www.kraiburg-relastec.com/komfortex/fr

Indications sans garanties. Sous réserve de modifications.

© KRAIBURG Relastec GmbH & Co. KG 2024

