

# ELASTISCHE, WASSERDURCHLÄSSIGE BODENSYSTEME FÜR DIE PFERDEHALTUNG

aus Recycling-Gummigranulat



**KOMFORTEX<sup>®</sup>**



# Eigenschaften & Vorteile

## Lösungen für Gesundheit & Wohlbefinden Ihrer Pferde

Unsere KOMFORTEX® Beläge gewährleisten eine hohe Wärmeisolierung gegen Bodenkälte im Innen- und Außenbereich, sind langzeit-urinbeständig, frostsicher, witterungsbeständig und zeichnen sich vor allem durch Wasserdurchlässigkeit aus. KOMFORTEX® Bodensysteme sind außerdem trittsicher und bieten durch die positive Rutschhemmung ein verringertes Unfall- und Verletzungsrisiko ohne dabei den Hufmechanismus negativ zu beeinflussen. Die hohe Elastizität der Beläge fördert sowohl die Durchblutung als auch das Wachstum des Hufs. Die geräuschkämpfenden Eigenschaften der KOMFORTEX®-Produkte minimieren die Lärmeinflüsse im Stall und damit auch das Stressaufkommen. Dies trägt positiv zur Gesundheit der Pferde bei.



**Geprüfte Qualität**  
DLG Fokus Test



**Witterungsbeständig und frostsicher**  
wirkt auch isolierend gegen Bodenkälte



**Verbesserte Trittsicherheit**  
durch angemessene Weichheit und Elastizität



**Schallmindernde Wirkung**  
besseres Stallklima durch mehr Ruhe



**Hohe Rutsicherheit**  
durch rutschfesten Gummibelag werden Verletzungen vermieden - von Pferd und Reiter



**Langzeit-urinbeständig**



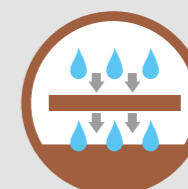
**Optimal bei rheumatischen Erkrankungen**  
gelenkschonender Belag



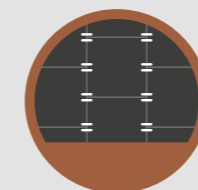
**Umweltfreundlich**  
unbedenkliche, TÜV-geprüfte Inhaltsstoffe, recyclingfähig



**Lange Haltbarkeit**  
bei fast jedem Hufbeslag



**Wasserdurchlässig**  
zusätzlich Drainage an der Unterseite



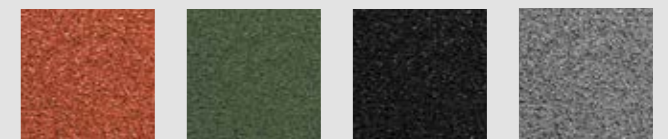
**Hohe Dimensionsstabilität**  
durch vorinstallierte Steckverbinder bei KOMFORTEX® Elastikplatten, Safe und H-Stein-Platten



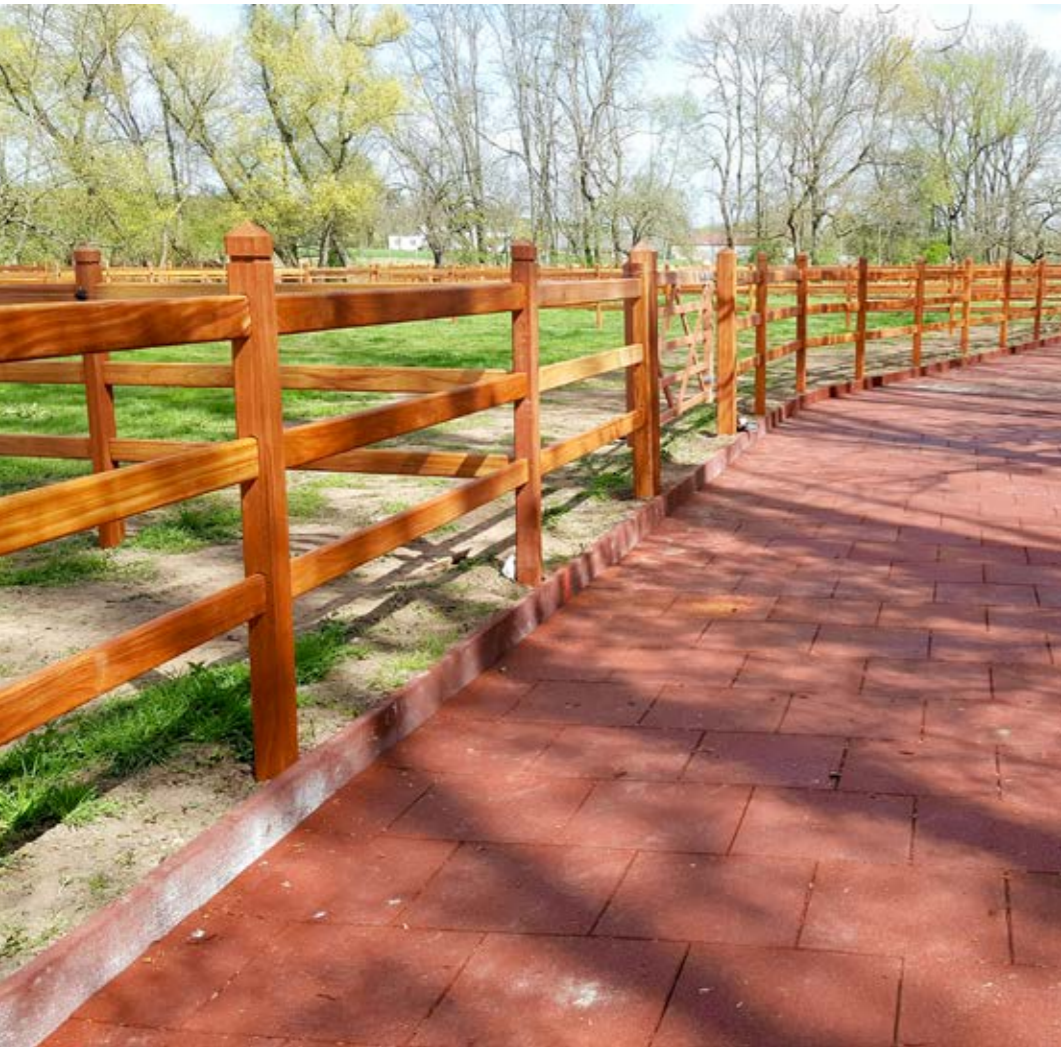
**Verschiedene Formen und Farben**  
für optimale Gestaltungsvielfalt



**Einfaches Zuschneiden & Verlegung**  
kostengünstig selbst zu verlegen auf drainagefähigem, ungebundenen oder gebundenen Untergrund, Verklebung möglich







# Bodenbeläge für die Pferdehaltung

für Paddocks, Offen- und Freilaufställe, Anbinde- und Waschplätze:



KOMFORTEX® Elastikplatte

|                       |  |
|-----------------------|--|
| <b>Abmessungen</b>    | Länge x Breite x Stärke<br>1.000/500 x 500 x 40 mm oder<br>500 x 500 x 30 mm |
| <b>Flächengewicht</b> | 35,6 kg/m <sup>2</sup> (40 mm)   26,4 kg/m <sup>2</sup> (30 mm)              |
| <b>Farben</b>         | rot/grün/schwarz/grau  |

für Stallgassen, Paddocks, Anbinde- u. Waschplätze:



KOMFORTEX® H-Stein Platte

|                       |  |
|-----------------------|--|
| <b>Abmessungen</b>    | Länge x Breite x Stärke<br>500 x 500 x 40 mm |
| <b>Flächengewicht</b> | 36,0 kg/m <sup>2</sup>                       |
| <b>Farben</b>         | rot/grün/schwarz/grau                        |

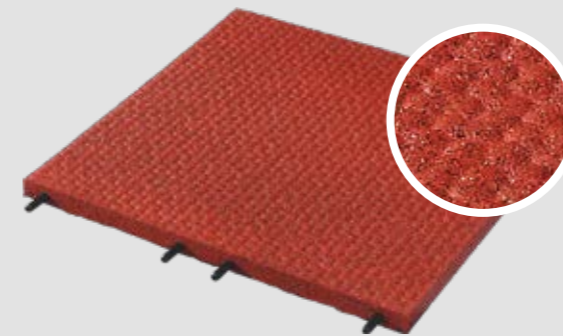
für Stallgassen, Paddocks, Anbinde- u. Waschplätze:



KOMFORTEX® Decor (mit Pflasterstein-Optik)

|                       |  |
|-----------------------|--|
| <b>Abmessungen</b>    | Länge x Breite x Stärke<br>500 x 500 x 40 mm |
| <b>Flächengewicht</b> | 36,0 kg/m <sup>2</sup>                       |
| <b>Farben</b>         | rot  |

für Wegeflächen, Offen- u. Freilaufställe mit steilerem Gefälle:



KOMFORTEX® Safe (mit Hammerschlagprofil)

|                       |  |
|-----------------------|--|
| <b>Abmessungen</b>    | Länge x Breite x Stärke<br>500 x 500 x 40 mm |
| <b>Flächengewicht</b> | 36,0 kg/m <sup>2</sup>                       |
| <b>Farben</b>         | rot  |

für Wegeflächen, Führanlagen, Offen- u. Freilaufställe, Anbinde- u. Waschplätze:



KOMFORTEX® Elastikpflaster

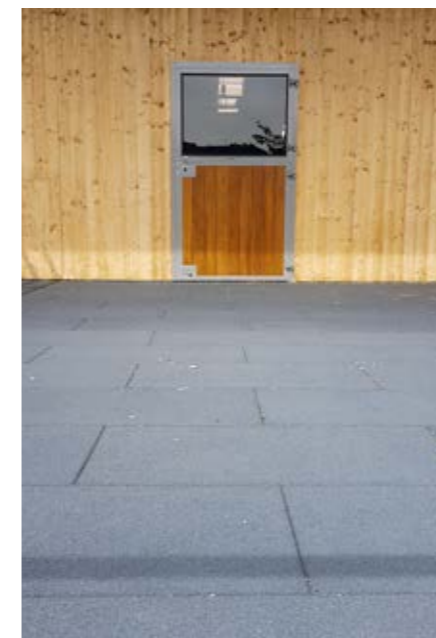
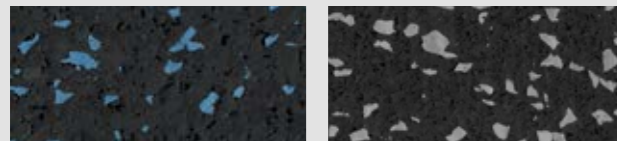
|                       |   |
|-----------------------|---|
| <b>Abmessungen</b>    | Ganze: 200 x 165 x 43 (35 St./m <sup>2</sup> )<br>Halbe: 100 x 165 x 43 (4 St./lfm)<br>Anfänger: 200 x 140 x 43 (5 St. / lfm) |
| <b>Flächengewicht</b> | 42,0 kg/m <sup>2</sup>  |
| <b>Farben</b>         | rot, grün, schwarz  |



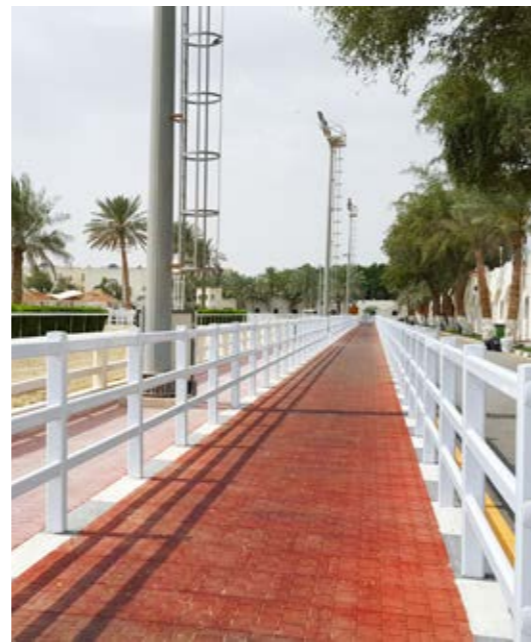


KOMFORTEX® Floor Protection

|                       |  |
|-----------------------|--|
| <b>Abmessungen</b>    | Rollenbreite x Dicke x Rollenlänge<br>1.500 x 12 x 10.000 mm |
| <b>Flächengewicht</b> | 12 mm: 12,6 kg/m <sup>2</sup>                                |
| <b>Farben</b>         | schwarz/blau, schwarz/grau                                   |



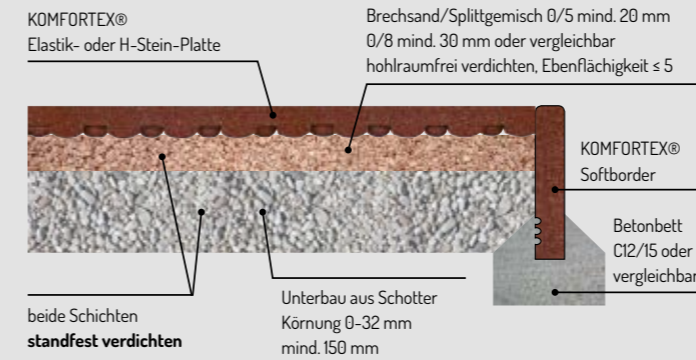






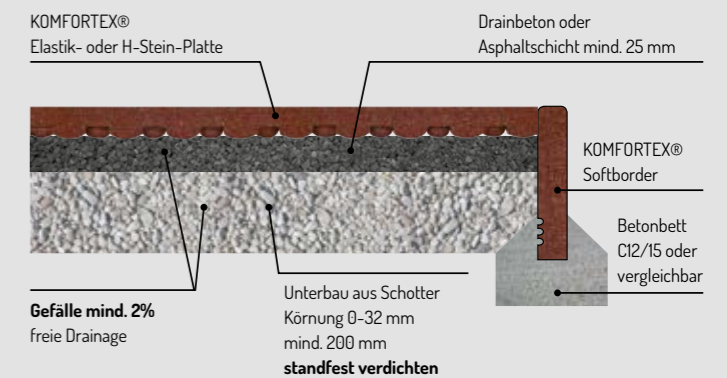


# Untergrundvorbereitung



## Herstellung des **UNGEBUNDENEN** Untergrundes

## Herstellung des **GEBUNDENEN** Untergrundes



**Der Boden ist bis zur benötigten Tiefe zuzüglich der zu verlegenden Plattenstärke abzutragen. Es ist äußerst wichtig, für eine fachgerechte Herstellung des Untergrundes vor Beginn der Verlegung zu sorgen!**

**Zu empfehlen ist eine flexible Randeinfassung wie z.B. die KOMFORTEX® Softborder.**

Da **KOMFORTEX®** Platten eine ausgezeichnete Wasserdurchlässigkeit aufweisen, muss der entsprechende Untergrund (insbesondere auch gebundene Tragschichten) drainagefähig sein. Befestigte Flächen, welche man meistens in den Pferdeboxen wiederfindet, müssen ebenflächig sein und ein Gefälle von mindestens 2 % sowie eine entsprechende Abflussmöglichkeit für das ablaufende Wasser aufweisen. Unebenheiten größer als 3 mm, in denen sich Wasser sammeln kann, sind durch eine geeignete Ausgleichsschicht zu nivellieren.

### Lagerung von **KOMFORTEX®** Produkten

**KOMFORTEX®** Produkte wärmen sich wie andere Materialien unter direkter Sonneneinstrahlung rasch auf. Zur Vermeidung hoher Temperaturunterschiede vor Verlegung, sollten **KOMFORTEX®** Produkte in vergleichsweise schattigen Bereichen verlegt und gelagert werden.

**KOMFORTEX®** Produkte sind im allgemeinen in trockenen, gleichmäßig temperierten Bereichen bei Temperaturen über 10°C zu lagern. Wurden im Einzelfall die Produkte bei Temperaturen unter 10°C gelagert, sind sie mindestens zwei Stunden vor der Verlegung bei Umgebungstemperatur des Einbauorts über 10°C zu akklimatisieren.

## Vorbereitung des Untergrundes

**KOMFORTEX®** Bodenbeläge können sowohl auf ungebundenem als auch gebundenem Untergrund verlegt werden.



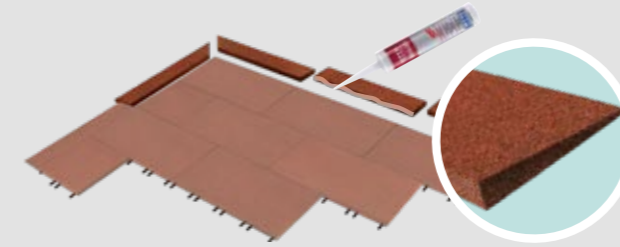


# Profile & Softborder

## Sinnvolle Ergänzungen zu KOMFORTEX® Bodenbelägen

KOMFORTEX® Rand- und Randeckprofile vermeiden Stolperkanten um Flächen mit Bodenbelägen, während KOMFORTEX® Softborder unsere Bodenbeläge optimal einfassen.

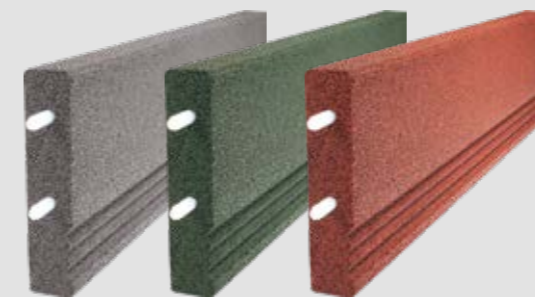
**Einfassungen für Gummibeläge bei Beton- bzw. Asphaltuntergrund (müssen aufgedübelt oder verklebt werden)**



KOMFORTEX® Rand- und Randeckprofile

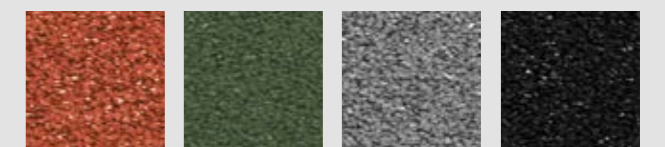
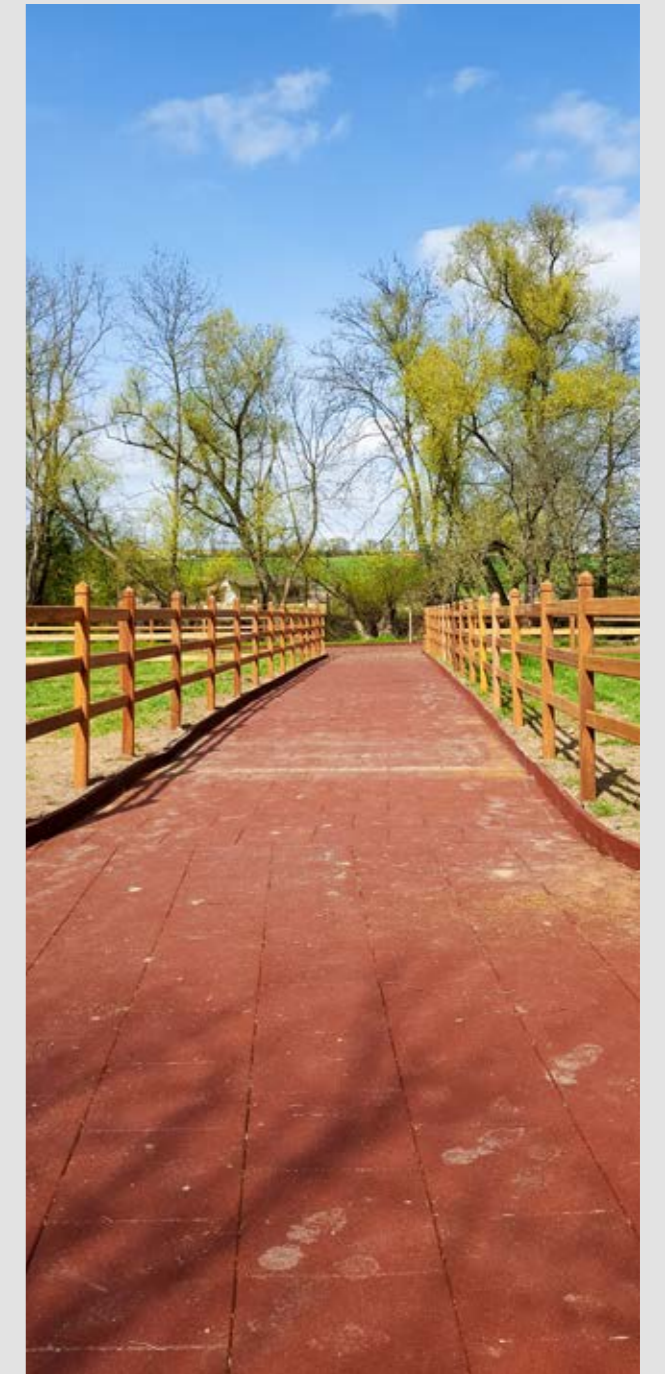
|                    |   |
|--------------------|---|
| <b>Abmessungen</b> | Länge x Breite x Stärke   |
|                    | Randprofil: 1.000 x 250 x 40/10 mm od.<br>1.000 x 250 x 30/10 mm<br>Randeckprofil: 1.000 x 250 x 40/10 mm od.<br>1.000 x 250 x 30/10 mm |
| <b>Gewichte</b>    | Randprofil: 5,8 kg/St. (40/10 mm),<br>4,2 kg/St. (30/10 mm)<br>Randeckprofil: 5,0 kg/St. (40/10 mm),<br>3,9 kg/St. (30/10)              |
|                    | <b>Farben</b>   |

**Einfassungen für Gummibeläge bei unbefestigtem Untergrund (müssen einbetoniert werden).**



KOMFORTEX® Softborder

|                    |                         |
|--------------------|-------------------------|
| <b>Abmessungen</b> | Länge x Breite x Stärke |
|                    | 1.000 x 250 x 50 mm     |
| <b>Gewicht</b>     | 11,0 kg/St.             |
| <b>Farben</b>      | rot/grün/schwarz/grau   |







# Reitplatzeinfassung

## Schutz für Pferd und Reiter

KOMFORTEX® Reitplatzeinfassungen aus elastischem Recycling-Gummigranulat bieten einen optimalen Schutz für Pferd und Reiter und halten den Reitplatzbelag dabei an Ort und Stelle. Sie stellen eine optisch saubere Lösung als Begrenzung für Reitplätze dar und können jederzeit schnell in ein Fundament aus Beton oder Holz mittels Schraubverankerung installiert werden. **KOMFORTEX® Reitplatzeinfassungen sind auch die ideale Lösung um bestehende oder veraltete Reitplätze auf den aktuellen Sicherheitsstandard zu bringen.**

## KOMFORTEX® Reitplatzeinfassung – Einfaches Schneiden

Obwohl die KOMFORTEX® Reitplatzeinfassung äußerst stabil ist, kann sie aufgrund der Granulatstruktur auf einfache Weise bearbeitet werden. Mit Hilfe einer handelsüblichen Stichsäge können die einzelnen Elemente auf das gewünschte Maß gekürzt werden. Auch das Schneiden der Elementenden auf jeden erforderlichen Winkel gelingt auf diese Weise einfach und schnell. Der Gestaltung der Reitplatzecken sind somit keinerlei Grenzen gesetzt.

**Beton-/Holzankerschraube**  
Wir empfehlen z.B. 10 x 140 mm Multi-Monti®-plus (nicht im Lieferumfang enthalten)

**Außenbereich**

**Steckverbinder**

**KOMFORTEX® Reitplatzeinfassung**  
149 x 80 x 1000 mm

**Fundament**  
Beton/Holz

**Reitplatzbelag**

**KOMFORTEX® Reitplatzeinfassung**  
h mind. 150 mm

**Geeignetes Fundament**  
(z.B. Beton oder Holz)

**Reitplatzbelag**

**Untergrund**

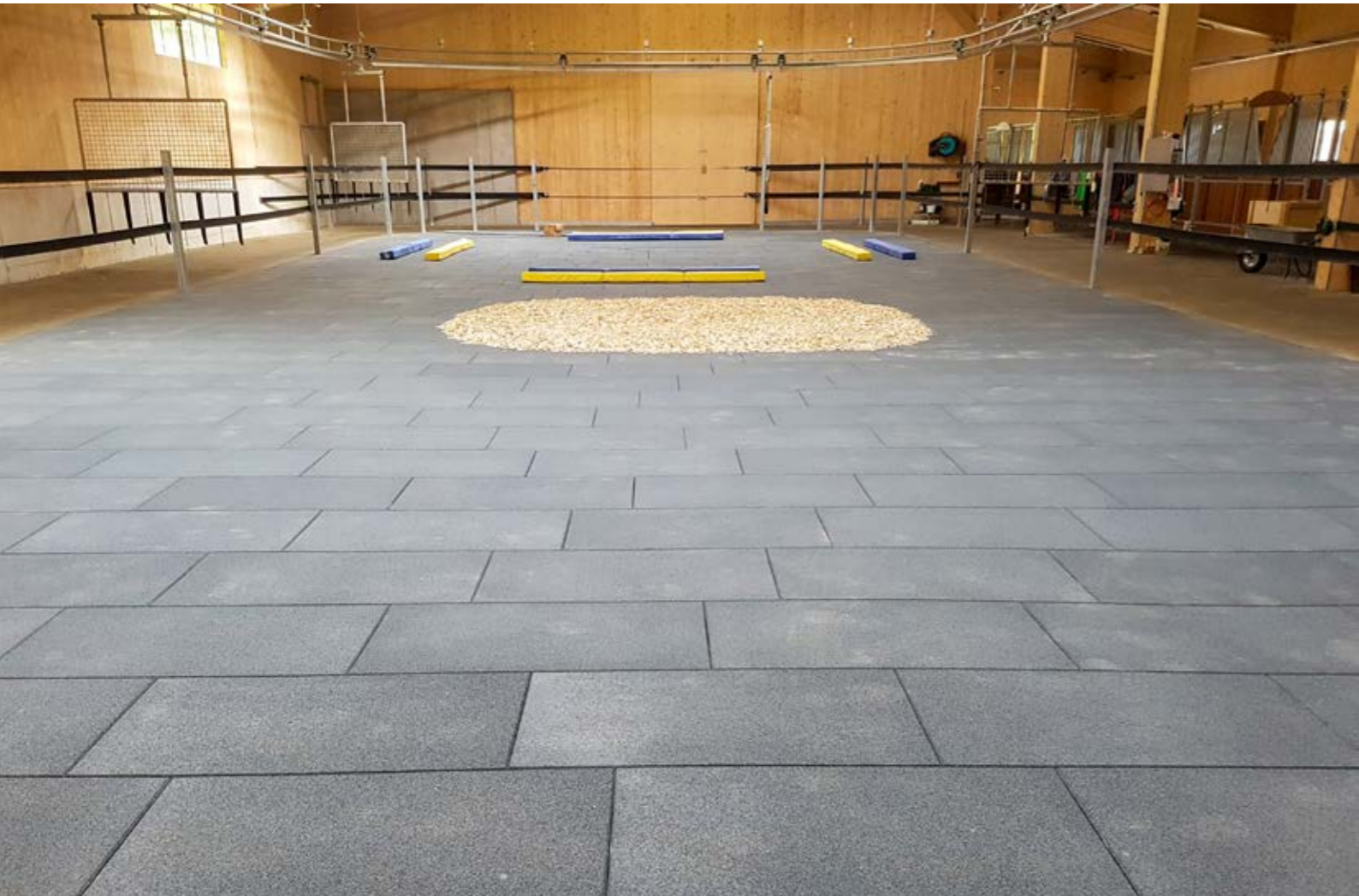
80

1000

149

Zuschneiden auf jede beliebige Länge oder jeden beliebigen Winkel möglich!









# Wandtrittschutz

## Sinnvolle Ergänzungen zu KOMFORTEX® Bodenbelägen

Ein Wandtrittschutz bietet mehrere Vorteile für Pferde. Er schützt die Wände des Stalles vor Beschädigungen durch Tritte und verlängert so die Lebensdauer der Stallwände, was langfristig Kosten spart. Er trägt zur allgemeinen Sicherheit im Stall bei und reduziert potenzielle Verletzungsgefahren für Pferd und Personal.

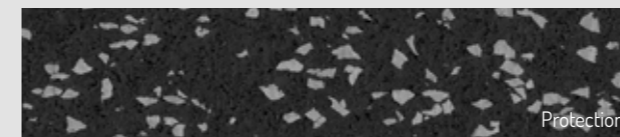
Außerdem kann der KOMFORTEX® Wandtrittschutz mit farblichen Akzenten überzeugen und wertet den Stall so auch optisch auf.

## KOMFORTEX® Wandtrittschutz

KOMFORTEX® Protection und Variant eignen sich als robuster, pflegeleichter und flüssigkeitsunempfindlicher Elastikbelag besonders als Wandtrittschutz in Pferdeboxen. Durch die Materialstärke von 8 - 12 mm schützt unser Rollenmaterial die Boxenwände und vermindert das Verletzungsrisiko der Pferde. KOMFORTEX® Protection und Variant können verklebt oder verschraubt werden. Für noch mehr Schutz für Wand und Pferd sorgt unser ausgeklügeltes System KOMFORTEX® Protection premium.



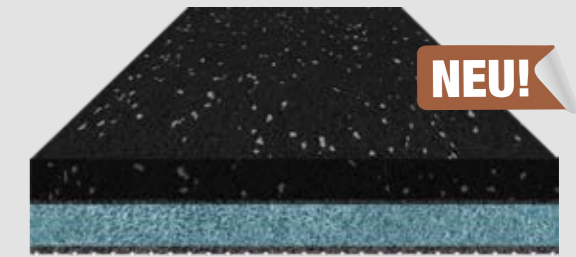
KOMFORTEX® Protection & Variant Wandtrittschutz  
(Rollen und Platten in 10 mm)



|                    |                                    |
|--------------------|------------------------------------|
| <b>Abmessungen</b> | Rollenbreite x Dicke x Rollenlänge |
|                    | 1.500 x 8 x 15.000 mm              |
|                    | 1.500 x 10 x 12.000 mm             |
|                    | 1.500 x 10 x 1.000 mm              |
|                    | 1.500 x 12 x 10.000 mm             |

|                       |                               |
|-----------------------|-------------------------------|
| <b>Flächengewicht</b> | 8 mm: 8,4 kg/m <sup>2</sup>   |
|                       | 10 mm: 10,5 kg/m <sup>2</sup> |
|                       | 12 mm: 12,6 kg/m <sup>2</sup> |

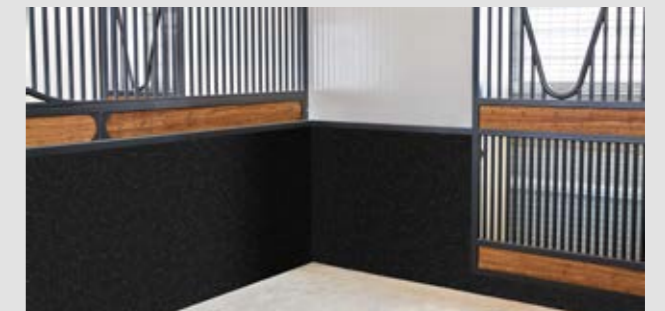
|               |  |
|---------------|--|
| <b>Farben</b> | <b>Protection:</b> schwarz/blau, schwarz/rot, schwarz/grau |
|               | <b>Variant:</b> schwarz/bunt                               |



NEU!

KOMFORTEX® Protection premium (Platte)

|                    |   |
|--------------------|---|
| <b>Abmessungen</b> | 1.250 x 600 x 18 mm   |
| <b>Aufbau</b>      | <b>Oberfläche:</b> Feines Reifen-Recycling-Gummigranulat und EPDM-Farbgranulat gebunden mit Polyurethan<br><b>Trägerplatte:</b> Polystyrol-Hartschaum beidseitig mit kunststoffvergütetem Mörtel beschichtet und mit Textilglasgitter armiert |
| <b>Gewicht</b>     | ca. 9 kg/St.  |
| <b>Farben</b>      | schwarz mit 5% grauen Farbgranulaten  |







**Elastische, wasserdurchlässige Bodensysteme für die Pferdehaltung**  
aus Recycling-Gummigranulat

KRAIBURG Relastec GmbH & Co.KG  
Fuchsberger Straße 4 · D-29410 Salzwedel

Vertrieb:  
Tel. +49 (0) 8683 701 -199 od. -156  
komfortex@kraiburg-relastec.com  
www.kraiburg-relastec.com/komfortex

Alle Angaben ohne Gewähr. Änderungen vorbehalten.  
© KRAIBURG Relastec GmbH & Co. KG 2024

